

realnutzung

Realnutzung¹

	Wald
	Gehölz
	Grünland
	Streubst
	Acker
	Gartenland
	Baumschule
	Wein
	Heide
	Moor/Sumpf
	Still-/Fließgewässer
	Hafenbecken
	Nasser Boden

Siedlungsflächen^{1,2}

Bestand (B)	Planung (P)	Grünfläche
		Grün- und Parkanlage
		Friedhof
		Dauerkleingartenanlagen
		Sportfläche
		Freibad, Badeplatz
		Kombiniertes Hallenbad
		Schießanlage
		Vereinsonderfläche
		Festplatz
		Besondere Vegetationsfläche
		Sondergebiet Erholung + Sport
		Gartenhausgebiet
		Sport und Verein
		Wochenendhausgebiet
		Campingplatz

Bestand (B)	Planung (P)	Ver-/Entsorgung
		Fernheizwerk
		Gasübergabe
		Kläranlage
		Kraftwerk
		Umspannwerk
		Wasserwerk
		Wasserhochbehälter
		Regenrückhaltebecken
		Abfallbeseitigung
		Brunnen, Quelle
		Wohn-, Mischbebauung, Sonderfläche etc
		Gewerbliche Baufläche, Verkehr
		Aussiedlerhof

Verkehrsflächen

	Bundesautobahn ¹
	Bundesstraße ¹
	Landesstraße ¹
	Kreisstraße ¹
	Bahnhofsanlage ²
	Luftverkehrsfläche ²
	Flugplatz / Segelfluggplatz / Hubschrauberlandeplatz
	Sonstiges
	Konzentrationsfläche Windenergie ¹
	Polderraum ⁵
	Nachbartschaftsverband Karlsruhe ³
	Gemeindegrenze ⁴

NVK Nachbartschaftsverband Karlsruhe LANDSCHAFTSPLAN 2030

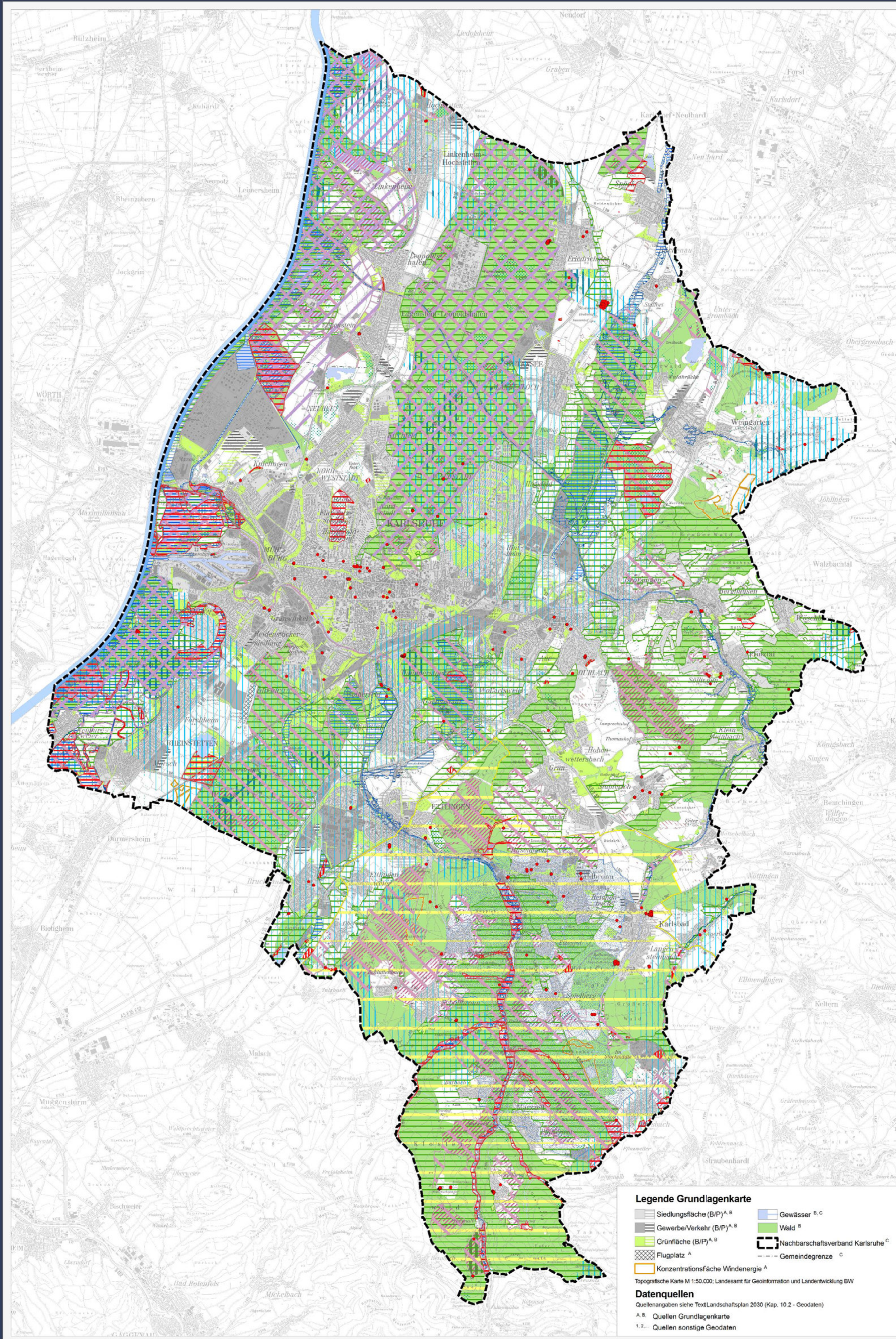
Analyse - Karte Nr. A 1.1
REALNUTZUNG
 November 2019
 (Datenstand: 2015 - Stand FNP: 2019)

Übergroße 65 x 110 cm M 1:50.000

NVK Nachbartschaftsverband Karlsruhe PLANUNGSSTELLE
 Lammsr. 7 76133 Karlsruhe

BEARBEITUNG:
HHP Hage + Hoppenstedt Partner
 raumplaner landschaftsarchitekten
 Gartenstr. 88 72108 Rottenburg/Neckar

1, 2... Quellen siehe Text Landschaftsplan 2030 (Kap. 10.2 - Geodaten)
 Topografische Karte M 1:50.000, Landesamt für Geoinformation und Landentwicklung BW



schutzgebietsausweisungen

Rechtliche Ausweisung Bundesnaturschutzgesetz (BNatSchG) und Landeswaldgesetz (LWaldG) BW sowie Richtlinien 79/409/EWG und 92/43/EWG

- Naturschutzgebiet¹ (§ 23 BNatSchG)
- Landschaftsschutzgebiet^{1, 2} (§ 26 BNatSchG)
- Naturpark Schwarzwald Mitte/Nord¹ (§ 27 BNatSchG)
- Naturdenkmal (Einzelgebilde/flächenhaft-FND)^{1, 2} (§ 28 BNatSchG)
- geschütztes Biotop¹ (§ 30 BNatSchG, § 32 NatSchG BW und § 30a LWaldG BW)
- Bannwald¹ (§ 32 LWaldG)
- Schonwald¹ (§ 32 LWaldG)
- NATURA 2000 Gebiet von gemeinschaftl. Bedeutung¹ (§ 31 BNatSchG, Artikel 4 FFH-RL)
- Europäisches Vogelschutzgebiet¹ (§ 31 BNatSchG, Artikel 4 Vogelschutz-RL)
- natürliche Lebensraumtypen von gemeinschaftlichem Interesse^{1, 3} (Anhang I FFH-RL)
- natürliche Lebensraumtypen außerhalb FFH-Gebiete^{1, 3, 4} (Anhang I FFH-RL)

Rechtliche Ausweisung Wassergesetz BW

- Wasserschutzgebiete, rechtskräftig
 - Zone I⁵
 - Zone II/IIA¹
 - Zone III/IIIA¹
 - Zone IIIB¹
- Quellenschutzgebiet¹
- Überschwemmungsgebiet (festgesetzt und HQ100)^{1, 6, 7}

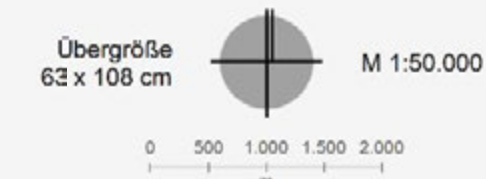
Ramsar-Konvention

- geschütztes Feuchtgebiet internationaler Bedeutung (Ramsar Gebiet Oberrhein)¹

Analyse - Karte Nr. A 1.2

SCHUTZGEBIETSAUSWEISUNGEN

November 2019
(Stand Rechtliche Festsetzungen: 2016 / Stand FND und FNP: 2019)



NVK Nachbarnschaftsverband Karlsruhe
Karlsruhe PLANUNGSSTELLE
Lammstr. 7 76133 Karlsruhe

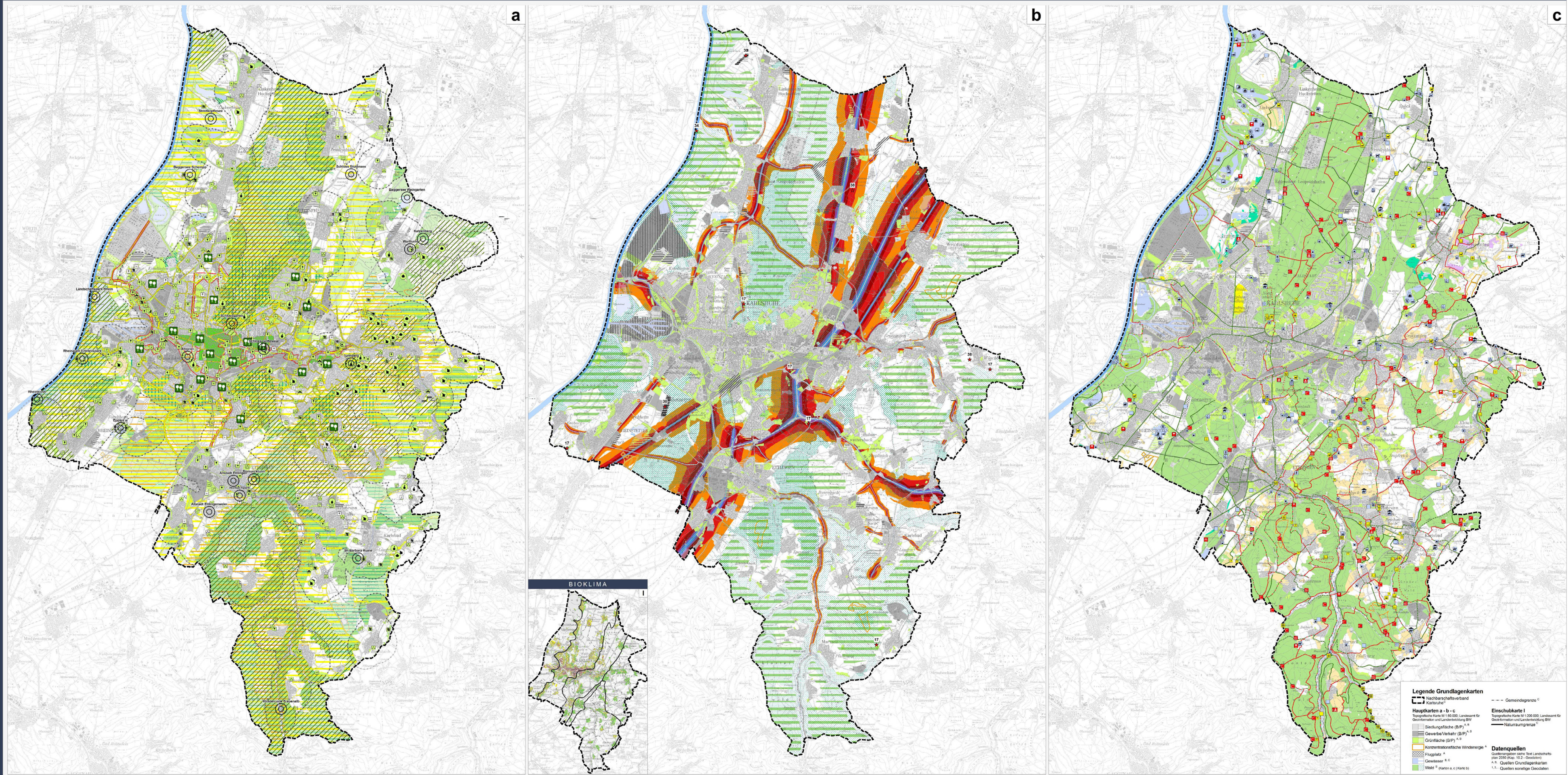
BEARBEITUNG:

HHP Hager + Hoppenstedt Partner
raumplaner landschaftsarchitekten

Gartenstr. 88 72108 Rottenburg/Neckar

analyse

schutzgut gesundheit und wohlbefinden der menschen



gegebenheiten

lärm und ruhe

wahrnehmung und erlebnis

- Bereiche der freiraumbezogenen Erholung**
- Öffentliche Grünfläche (B/P)
 - Grün- und Parkanlage
 - Friedhof
 - Dauerkulturgartenanlagen
 - Sportplätze
 - Freibad, Badeplatz
 - Kombiniertes Hallenbad
 - Schauschanze
 - Vereinsanlaufstrecke
 - Fußplatz
 - Sondergebiet Erholung (B/P)
 - Gartenhausgebiet
 - Sport und Verein
 - Wochenendausgabe
 - Campingplatz

- Städtische Konzepte**
- Grünsystem der Stadt Karlsruhe**
- Grünflächen nach LP 2010
 - Leitstruktur
 - Blockdurchgrünung
 - Grünverbindung
 - Wegeverbindung
 - Stadtteilpark
 - Kleingärtenkonzept der Stadt Karlsruhe
 - Bestand / Planung

- Rechtliche Festsetzungen**
- Landschaftsschutzgebiet Bestand
 - gesetzlicher Erholungswald
 - Schutzwald gegen schädliche Umwelteinwirkungen - Sichtschutzwald
 - Fachplanerische Aussagen
 - Regionalplanerische Ausweisung
 - Schutzbedürftiger Bereich für die Erholung

- BIOKLIMA**
- EINSCHUBKARTE I
M 1 : 200.000
- Bioklimatische Belastung der Siedlungsräume**
- sehr hoch
 - hoch
 - mittel
 - gering

- Verkehrslärm 24 Stunden**
- LDEN in dB(A)
- > 55 - 60 dB(A)
 - > 60 - 65 dB(A)
 - > 65 - 70 dB(A)
 - > 70 - 75 dB(A)
 - > 75 dB(A)

- Potentielle Lärmbelastung durch Siedlung/Infrastruktur**
- Flächenschallquelle
 - Gewerbe, Industrie, Flugplatz, Bergbaubetrieb
 - Verkehr (ohne Verkehrslärmdaten)
 - sonstiger Siedlungsbereich
- durch Freizeitanlagen**
- 17 - Schützenhaus
 - 30 - Flugplatz
 - 34 - Motorboote
 - 38 - Modellflugplatz

- Potentiell ruhige Erholungsbereiche**
- Bereiche mit hoher und sehr hoher Landschaftsbildqualität und potentiell geringen Lärmbelastungen

- Kultur- und Naturlandschaften mit Erholungseignung**
- Streuobstwiesen
 - Wein (-berg)
 - Gartenland
 - Heide
 - Moor
 - Wald
 - See
- Übergeordnete Rad- und Wanderwege**
- Radweg | Radweg auf öffentl. Straße
 - Rad- und Wanderweg
 - Wanderweg
 - Lehrpfad

- Erholungsinfrastruktur**
- Touristische Ziele**
- Sehenswürdigkeit
 - Mühle
 - Zoo/Wildgehege
 - Archaisches Denkmal
 - Naturtheater/Freilichtbühne
 - Museum
 - Lehrpfad
 - Naturdenkmal
- Touristische Infrastruktur**
- Hütte
 - Hütte mit Grillstelle
 - Rastplatz
 - Grillplatz
 - Essen und Trinken

- Sport und Freizeit**
- Frei- / Hallenbad
 - Tennisplatz / -halle
 - Reitplatz / -halle
 - Coiff
 - Minigolf
 - Sportplatz
 - Bolzplatz / Spielplatz
 - Schützenhaus
 - Flugsport
 - Modellflugplatz
 - Handspring
 - Trimmstrecke
 - Nordic Walking
 - Badeplatz
 - Angeln
 - Segeln
 - Motorboote
 - Windsurfing

Legende Grundlagendaten

Hauptkarten a - b - c

- Siedlungsfläche (B/P)
- Gewerbe/Verkehr (B/P)
- Örtliche (B/P)
- Konzentrationsfläche Windenergie
- Flugplatz
- Quelle/See
- Wald

Einschubkarte I

- Temperaturkarte 1:1.000.000
- Deckungs- und Lärmbelastung
- Naturzugangsfläche

Datenquellen

- Quellenplan der Stadt Karlsruhe
- Quellen Grundlagendaten
- Quellen sonstige Geodaten

LANDSCHAFTSPLAN 2030

ANALYSE - KARTE NR. A.2
SCHUTZGUT GESUNDHEIT UND WOHLBEFINDEN DER MENSCHEN

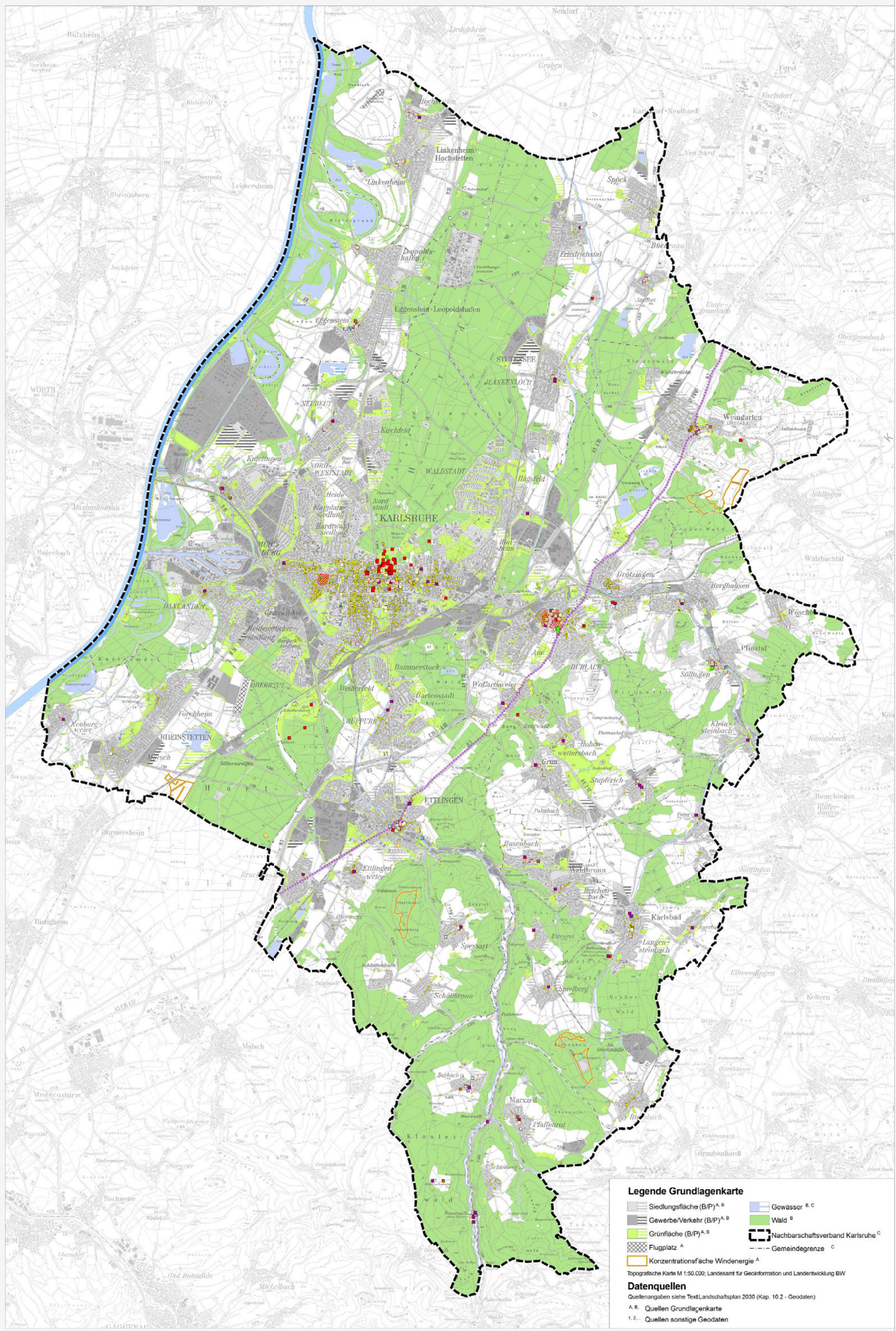
November 2019

Übersicht
175 x 110 km
M 1:500.000

NVK Nachbartschaftsverband Karlsruhe

PLANUNGSGRUPPE
Luisenstr. 7 | 76133 Karlsruhe

BEARBEITUNG:
HHP Hage + Hoppenstedt Partner
raumplaner landschaftsarchitekten
Gartenstr. 88 | 72108 Rottenburg/Neckar



gegebenheiten

Kulturdenkmale von besonderer Bedeutung
(§12 DSchG BW, alt: §28 DSchG BW)¹

Kulturdenkmal von besonderer Bedeutung

- Befestigungsanlage (Stadtmauer, Stadttor, Torbogen u.ä.)
- Gasthaus
- Gebäude für Handwerk, Gewerbe, Industrie, Mühle
- Gebäude für Landwirtschaft (Gehöft, Gutshof, Winkelhof u.ä.)
- Grünanlage (Friedhof, Schlosspark)
- Schloss, Burg, -Ruine (auch Palais, Motte, Lusthaus u.ä.)
- Technischer Bau (Brücke, Brunnen)
- Wohnhaus (Doppelwohnhaus, Einhaus, Fachwerkhau, Villa u.ä.)
- kirchliches Gebäude (Kapelle, Kirche, Kloster, Konvent, Kolleg u.ä.)
- öffentliches Gebäude (Rathaus, Schule, Spital, Zehntscheuer u.ä.)
- Sonstiges (Kreuz, Bildstock, Denkmal u.ä.)

Gesamtanlagen¹
(§19 DSchG BW)

Gesamtanlage

Sonstige Kulturdenkmale¹
(§2 DSchG BW)

- Kulturdenkmal
- Prüffall

Sachtgüter²

- ◆ Sachtgut (Auswahl)
- Badische Weinstraße

Bodendenkmale siehe Karte A 5 Schutzgut Boden

Analyse - Karte Nr. A 3
SCHUTZGUT KULTUR- UND SONSTIGE SACHGÜTER

November 2019
(Datenstand: 2015 / Stand FNP: 2019)

Übergangsgröße
65 x 110 cm

M 1:50.000

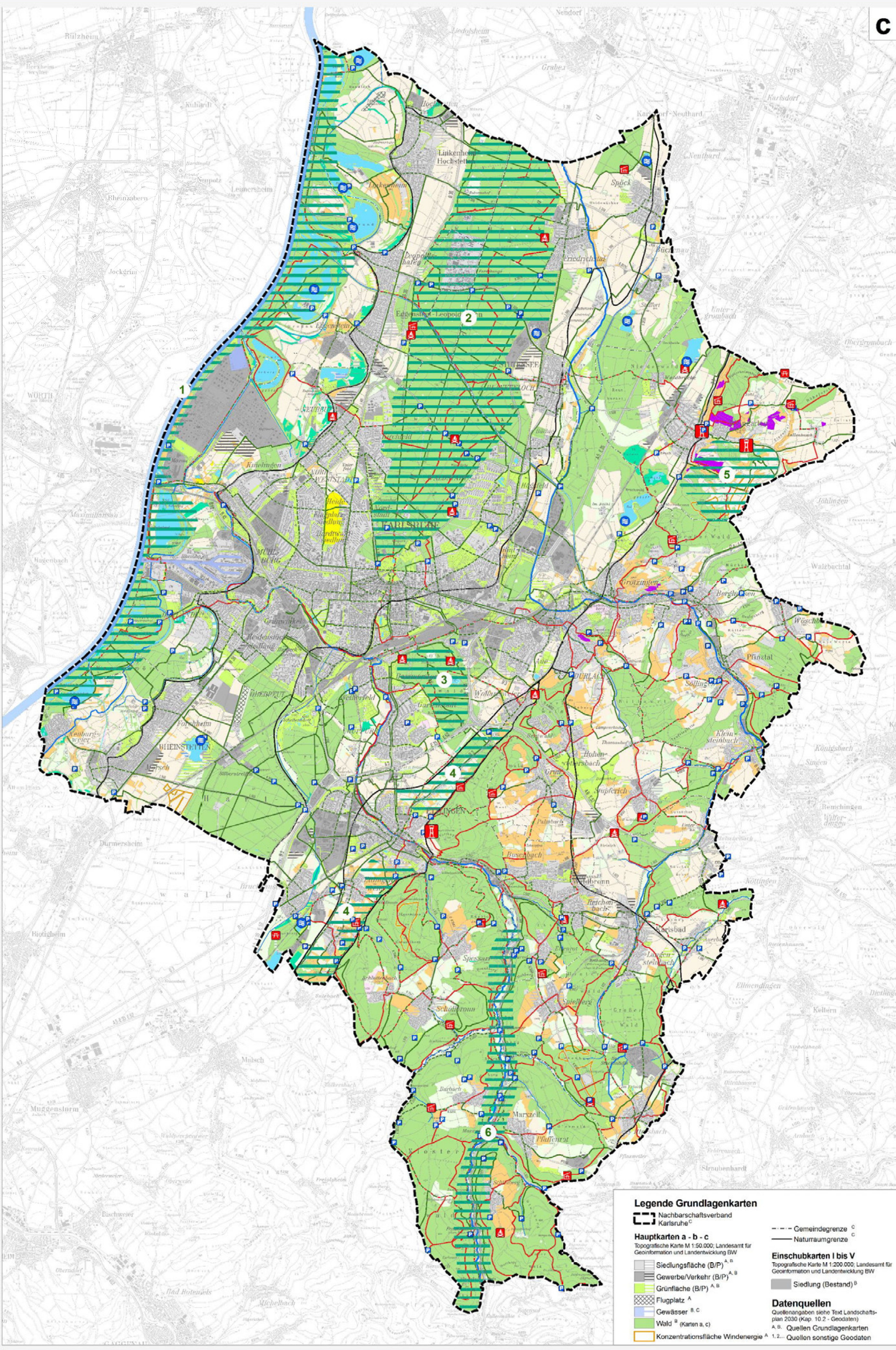
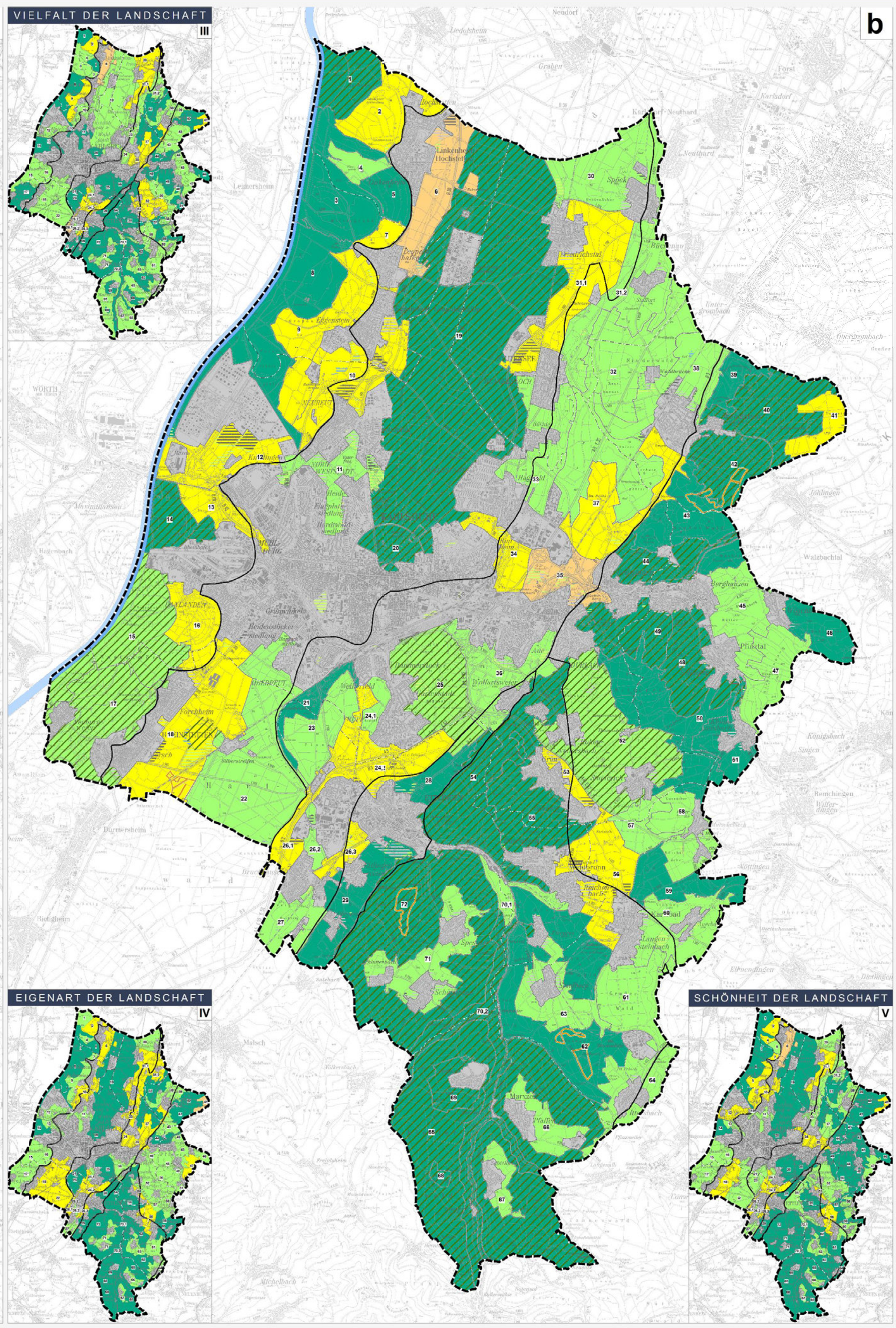
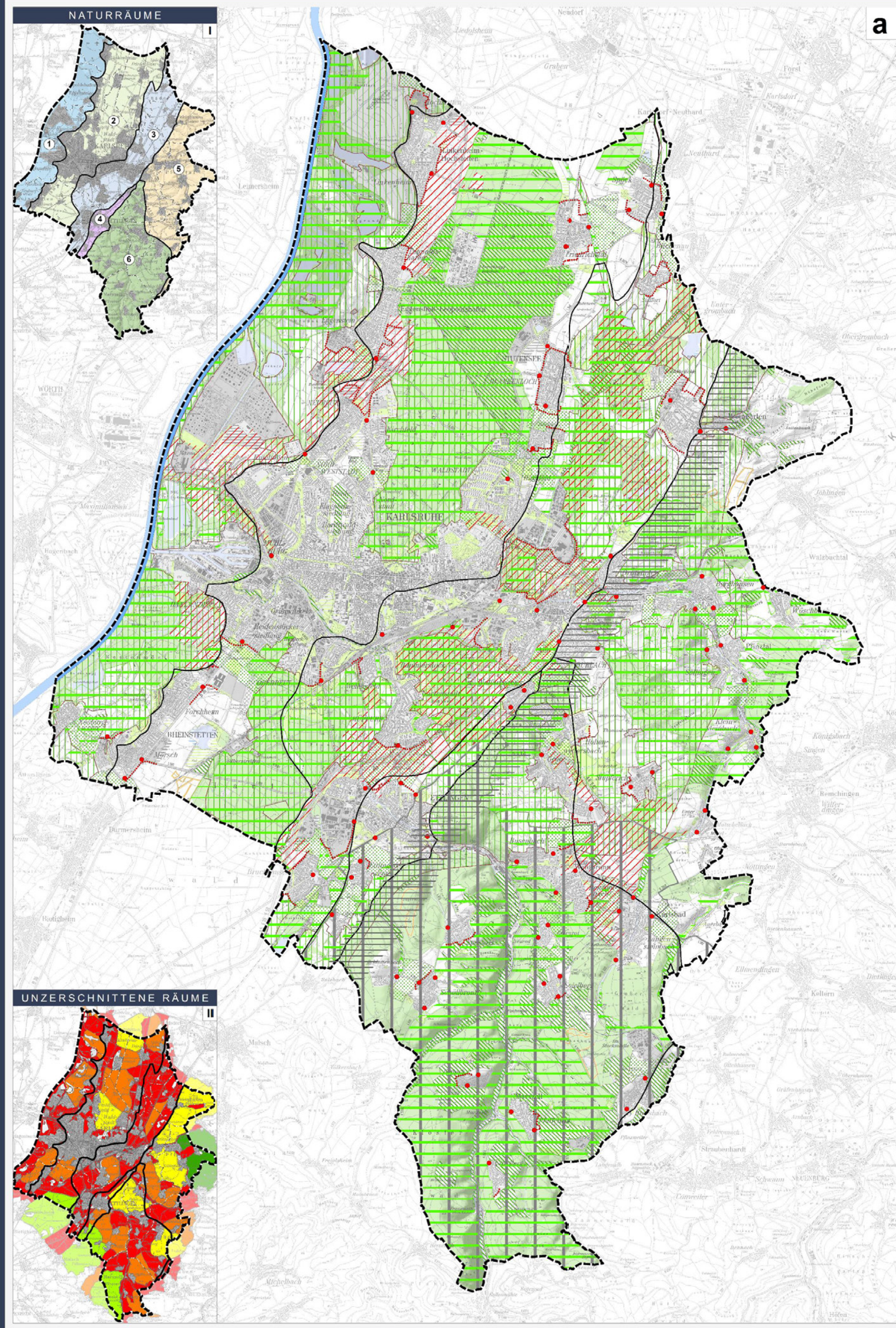
0 500 1000 1500 2000

NVK Nachbarnschaftsverband Karlsruhe
Karlsruhe PLANUNGSSTELLE
Lammstr. 7 76133 Karlsruhe

BEARBEITUNG:
HHP Hager + Hoppenstedt Partner
raumplaner landschaftsarchitekten
Gartenstr. 88 72108 Rottenburg / Neckar

analyse

schutzgut landschaft



Legende Grundlagendaten

Nachbartschaftsverband Karlsruhe
 Topografische Karte M 1:50.000, Landesamt für Geoinformation und Landesentwicklung BWL
 Siedlungsfläche (B/P)^{1,2}
 Gewerbe/Verkehr (B/P)^{1,2}
 Grünfläche (B/P)^{1,2}
 Gewässer^{1,2}
 Wald¹ (Namen a. c.)
 Konzentrationsfläche Wanderwege^{1,2}

Gemeindegrenze
 Naturraumgrenze
 Einschubkarten I bis V
 Topografische Karte M 1:200.000, Landesamt für Geoinformation und Landesentwicklung BWL
 Siedlung (Bestand)³

Datenquellen
 GeoInformation Unit, Institut für Landschaftsplanung (2018), 9/2 - Geoinform.
 1: Quellen Grundlagendaten
 2: Quellen sonstige Geodaten

gegebenheiten

NATURRÄUME¹
 EINSCHUBKARTE I
 M 1 : 200.000

UNZERSCHNITTENE RÄUME²
 EINSCHUBKARTE II
 M 1 : 200.000

Rechtliche Festsetzungen³

Regionalplanerische Ausweisungen³

Relief⁴

Beeinträchtigungen⁴

NATURRÄUME
 1 Nördliche Oberrheiniederung
 2 Hardtebenen, Niederterrasse
 3 Hardtebenen, Kinzig-Murg-Rinne
 4 Ortenau-Bühler Vorberge
 5 Kraichgau
 6 Schwarzwald-Randplatten

UNZERSCHNITTENE RÄUME
 0 - 4 km²
 > 4 - 9 km²
 > 9 - 16 km²
 > 16 - 25 km²
 > 25 - 36 km²

Rechtliche Festsetzungen
 Naturpark Schwarzwald Mitte/Nord (9/27 Naturschutz)
 Landschaftsschutzgebiet (9/28 Naturschutz)

Regionalplanerische Ausweisungen
 Regionaler Grünzug
 Grünzäsur
 Schutzbedürftiger Bereich für Naturschutz und Landschaftspflege

Relief
 Hangkante Schwarzwald-Rheinebene

Beeinträchtigungen
 Landschaftsraum mit starker Vorbelastung
 eingeschränkte Zugänglichkeit der Landschaft
 nicht eingepasster Ortsrand

leistungs- und funktionsfähigkeit

VIelfalt der Landschaft
EIGENART der Landschaft
SCHÖNHEIT der Landschaft
 EINSCHUBKARTEN III - IV - V
 M 1 : 200.000

Qualität des Landschaftsbilds⁴

Empfindlichkeit gegenüber Beeinträchtigungen⁴

Qualität
 sehr hoch
 hoch
 mittel
 gering

Empfindlichkeit gegenüber Beeinträchtigungen
 sehr hoch
 hoch
 mittel
 gering

Empfindlichkeit gegenüber Beeinträchtigungen
 sehr hohe Erlebnisqualität
 1 Nummer der Landschaftsbeeinträchtigung

wahrnehmung und erlebnis

Charakteristische Landschaftsräume^{4,5}
 für Naturraum charakteristischer Landschaftsraum

Landschaftsgebundene Erholung

Aussicht / Blickbeziehungen⁶

Rad- und Wanderwege^{6,7}

Erholungsinfrastruktur⁸

Kultur- und Naturlandschaften⁸

1 Naturraum Nördliche Oberrhein-Niederung
2 Naturraum Neodorfermasse nördlicher Hardtwald
3 Naturraum Kinzig-Murg-Rinne Oberwald

4 Naturraum Ortenau (Bühler Vorberge Vorberge)
5 Naturraum Kraichgau Mauertal
6 Naturraum Schwarzwald-Randplatten Albital

Streuwiesen
Wein (-berg)
Heide
Wald

Moor
See
Rhein
 sonstiges Fließgewässer

Aussichtspunkt
Aussichtsturm

Radweg
Radweg auf öffentl. Straße
Wanderweg
Rad- und Wanderweg

Badestelle
Rastplatz
Grillplatz
Hütte mit Grillstelle

Parkplatz (außerhalb Siedlungsbereich)

LANDSCHAFTSPLAN 2030

Analyse - Karte Nr. A 4
SCHUTZGUT LANDSCHAFT
 November 2019
 (Datenstand: 2019 - Reichliche Passagenzeit: 2018 - Stand: PNP 2019)

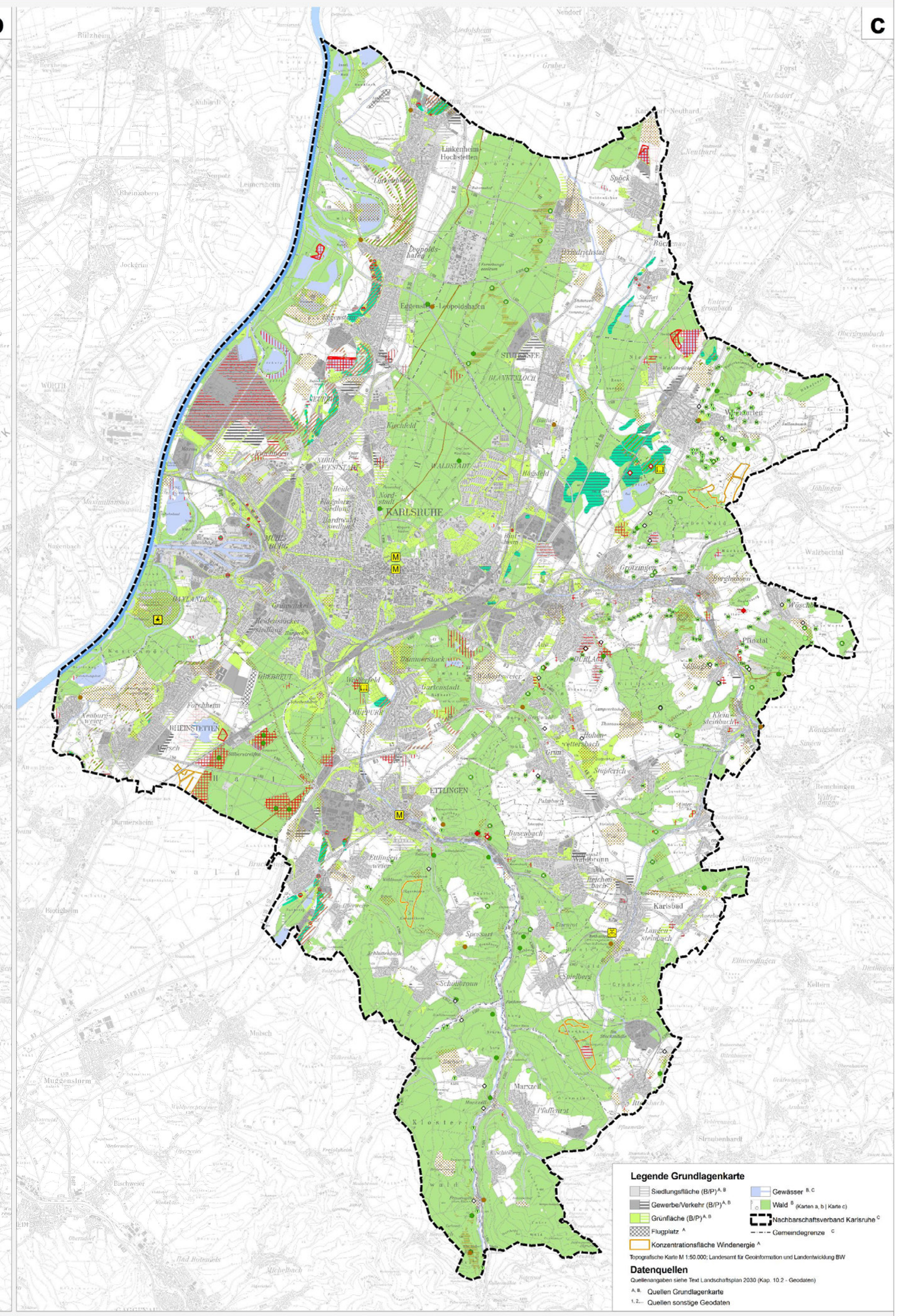
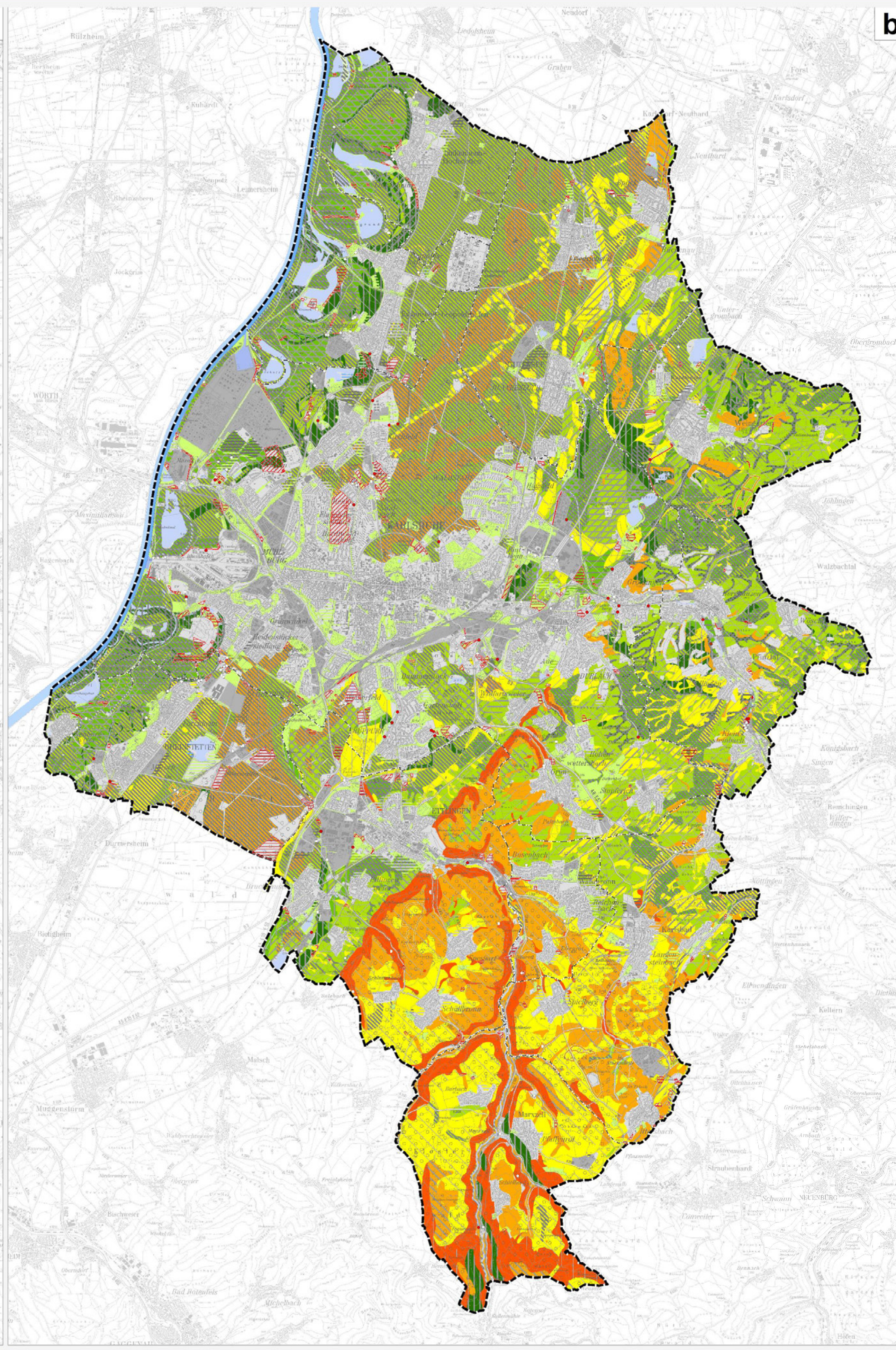
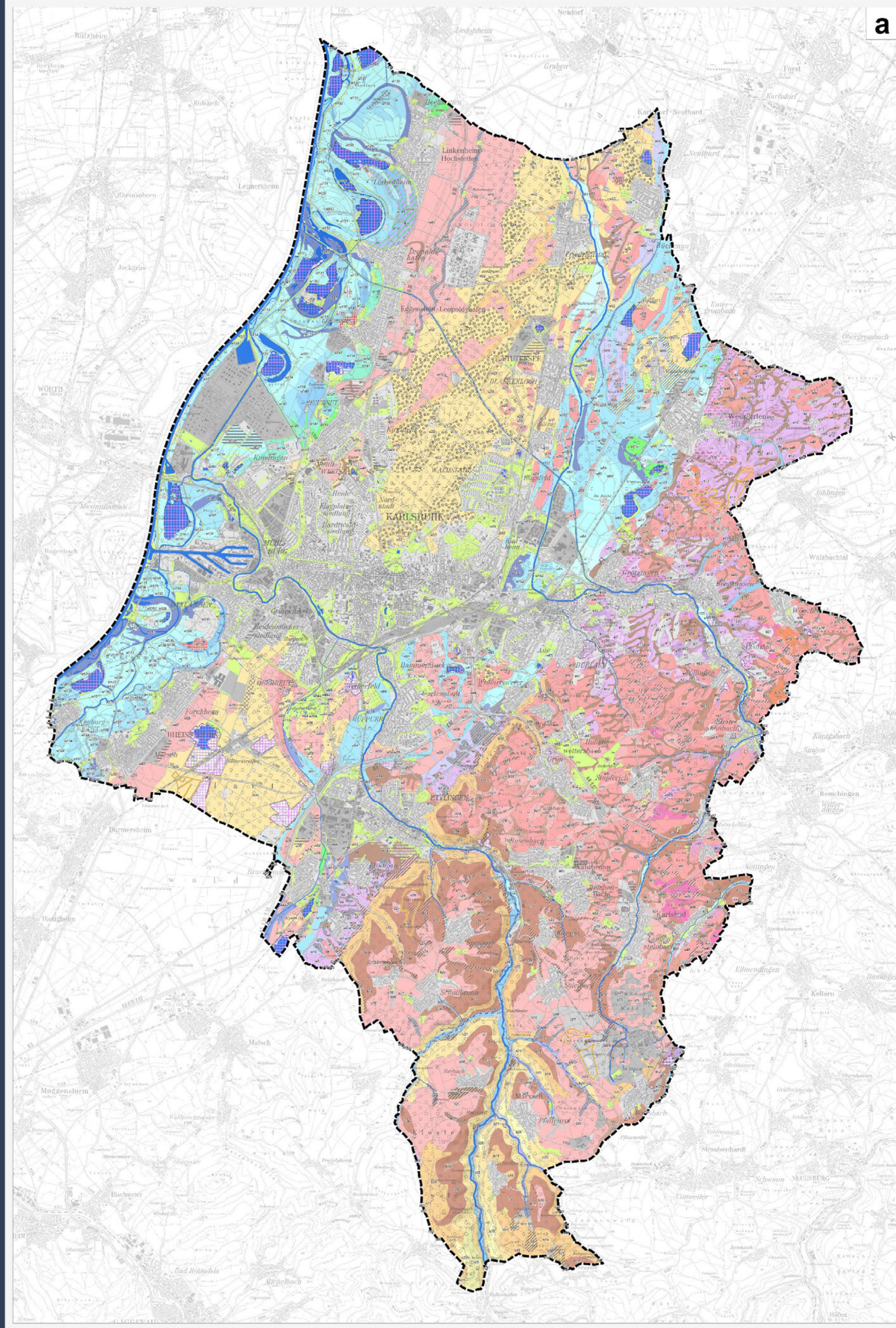
Umschlaggröße 170 x 110 cm
 M 1:50.000

NVK Nachbartschaftsverband Karlsruhe
 PLANUNGSSTELLE
 Landesstr. 7 76133 Karlsruhe

BEARBEITUNG:
HHP Hage + Hoppenstedt Partner
 raumplaner landschaftsarchitekten
 Gartenstr. 88 72118 Rottenburg Neckar

analyse

schutzgut boden



Legende Grundlagenkarte

- Siedlungsfläche (BSP)^{1,8}
- Gewerbe/Verskehr (BSP)^{1,8}
- Grünfläche (BSP)^{1,8}
- Flussnetz^{1,8}
- Konzentrationsfläche Windenergie^{1,8}
- Grundwasser^{1,8}
- Wald^{1,8} (einschl. Grünflächen)
- Nachbarchaftsverband Karlsruhe^{1,8}
- Clamensgrenzlinie^{1,8}

Datenquellen

© 2019 NVK, Landesamt für Geo-Information und Landesentwicklung BW
 © 2019 NVK, Landesamt für Geo-Information und Landesentwicklung BW
 © 2019 NVK, Landesamt für Geo-Information und Landesentwicklung BW
 © 2019 NVK, Landesamt für Geo-Information und Landesentwicklung BW

gegebenheiten

leistungs- und funktionsfähigkeit

wahrnehmung und erlebnis

Verbreitet auftretende Böden mit einem Flächenanteil über 75 %
Quelle: Bodenkundliche Kartier-Einheiten der Bodengroßlandschaften - Bodenkarte von Baden-Württemberg 1 : 50 000

<ul style="list-style-type: none"> 101. Podsol 102. Podsol 103. Podsol 104. Podsol 105. Podsol 106. Podsol 107. Podsol 108. Podsol 109. Podsol 110. Podsol 111. Podsol 112. Podsol 113. Podsol 114. Podsol 115. Podsol 116. Podsol 117. Podsol 118. Podsol 119. Podsol 120. Podsol 121. Podsol 122. Podsol 123. Podsol 124. Podsol 125. Podsol 126. Podsol 127. Podsol 128. Podsol 129. Podsol 130. Podsol 131. Podsol 132. Podsol 133. Podsol 134. Podsol 135. Podsol 136. Podsol 137. Podsol 138. Podsol 139. Podsol 140. Podsol 141. Podsol 142. Podsol 143. Podsol 144. Podsol 145. Podsol 146. Podsol 147. Podsol 148. Podsol 149. Podsol 150. Podsol 151. Podsol 152. Podsol 153. Podsol 154. Podsol 155. Podsol 156. Podsol 157. Podsol 158. Podsol 159. Podsol 160. Podsol 161. Podsol 162. Podsol 163. Podsol 164. Podsol 165. Podsol 166. Podsol 167. Podsol 168. Podsol 169. Podsol 170. Podsol 171. Podsol 172. Podsol 173. Podsol 174. Podsol 175. Podsol 176. Podsol 177. Podsol 178. Podsol 179. Podsol 180. Podsol 181. Podsol 182. Podsol 183. Podsol 184. Podsol 185. Podsol 186. Podsol 187. Podsol 188. Podsol 189. Podsol 190. Podsol 191. Podsol 192. Podsol 193. Podsol 194. Podsol 195. Podsol 196. Podsol 197. Podsol 198. Podsol 199. Podsol 200. Podsol 	<ul style="list-style-type: none"> 201. Podsol 202. Podsol 203. Podsol 204. Podsol 205. Podsol 206. Podsol 207. Podsol 208. Podsol 209. Podsol 210. Podsol 211. Podsol 212. Podsol 213. Podsol 214. Podsol 215. Podsol 216. Podsol 217. Podsol 218. Podsol 219. Podsol 220. Podsol 221. Podsol 222. Podsol 223. Podsol 224. Podsol 225. Podsol 226. Podsol 227. Podsol 228. Podsol 229. Podsol 230. Podsol 231. Podsol 232. Podsol 233. Podsol 234. Podsol 235. Podsol 236. Podsol 237. Podsol 238. Podsol 239. Podsol 240. Podsol 241. Podsol 242. Podsol 243. Podsol 244. Podsol 245. Podsol 246. Podsol 247. Podsol 248. Podsol 249. Podsol 250. Podsol 251. Podsol 252. Podsol 253. Podsol 254. Podsol 255. Podsol 256. Podsol 257. Podsol 258. Podsol 259. Podsol 260. Podsol 261. Podsol 262. Podsol 263. Podsol 264. Podsol 265. Podsol 266. Podsol 267. Podsol 268. Podsol 269. Podsol 270. Podsol 271. Podsol 272. Podsol 273. Podsol 274. Podsol 275. Podsol 276. Podsol 277. Podsol 278. Podsol 279. Podsol 280. Podsol 281. Podsol 282. Podsol 283. Podsol 284. Podsol 285. Podsol 286. Podsol 287. Podsol 288. Podsol 289. Podsol 290. Podsol 291. Podsol 292. Podsol 293. Podsol 294. Podsol 295. Podsol 296. Podsol 297. Podsol 298. Podsol 299. Podsol 300. Podsol 	<ul style="list-style-type: none"> 301. Podsol 302. Podsol 303. Podsol 304. Podsol 305. Podsol 306. Podsol 307. Podsol 308. Podsol 309. Podsol 310. Podsol 311. Podsol 312. Podsol 313. Podsol 314. Podsol 315. Podsol 316. Podsol 317. Podsol 318. Podsol 319. Podsol 320. Podsol 321. Podsol 322. Podsol 323. Podsol 324. Podsol 325. Podsol 326. Podsol 327. Podsol 328. Podsol 329. Podsol 330. Podsol 331. Podsol 332. Podsol 333. Podsol 334. Podsol 335. Podsol 336. Podsol 337. Podsol 338. Podsol 339. Podsol 340. Podsol 341. Podsol 342. Podsol 343. Podsol 344. Podsol 345. Podsol 346. Podsol 347. Podsol 348. Podsol 349. Podsol 350. Podsol 351. Podsol 352. Podsol 353. Podsol 354. Podsol 355. Podsol 356. Podsol 357. Podsol 358. Podsol 359. Podsol 360. Podsol 361. Podsol 362. Podsol 363. Podsol 364. Podsol 365. Podsol 366. Podsol 367. Podsol 368. Podsol 369. Podsol 370. Podsol 371. Podsol 372. Podsol 373. Podsol 374. Podsol 375. Podsol 376. Podsol 377. Podsol 378. Podsol 379. Podsol 380. Podsol 381. Podsol 382. Podsol 383. Podsol 384. Podsol 385. Podsol 386. Podsol 387. Podsol 388. Podsol 389. Podsol 390. Podsol 391. Podsol 392. Podsol 393. Podsol 394. Podsol 395. Podsol 396. Podsol 397. Podsol 398. Podsol 399. Podsol 400. Podsol 	<ul style="list-style-type: none"> 401. Podsol 402. Podsol 403. Podsol 404. Podsol 405. Podsol 406. Podsol 407. Podsol 408. Podsol 409. Podsol 410. Podsol 411. Podsol 412. Podsol 413. Podsol 414. Podsol 415. Podsol 416. Podsol 417. Podsol 418. Podsol 419. Podsol 420. Podsol 421. Podsol 422. Podsol 423. Podsol 424. Podsol 425. Podsol 426. Podsol 427. Podsol 428. Podsol 429. Podsol 430. Podsol 431. Podsol 432. Podsol 433. Podsol 434. Podsol 435. Podsol 436. Podsol 437. Podsol 438. Podsol 439. Podsol 440. Podsol 441. Podsol 442. Podsol 443. Podsol 444. Podsol 445. Podsol 446. Podsol 447. Podsol 448. Podsol 449. Podsol 450. Podsol 451. Podsol 452. Podsol 453. Podsol 454. Podsol 455. Podsol 456. Podsol 457. Podsol 458. Podsol 459. Podsol 460. Podsol 461. Podsol 462. Podsol 463. Podsol 464. Podsol 465. Podsol 466. Podsol 467. Podsol 468. Podsol 469. Podsol 470. Podsol 471. Podsol 472. Podsol 473. Podsol 474. Podsol 475. Podsol 476. Podsol 477. Podsol 478. Podsol 479. Podsol 480. Podsol 481. Podsol 482. Podsol 483. Podsol 484. Podsol 485. Podsol 486. Podsol 487. Podsol 488. Podsol 489. Podsol 490. Podsol 491. Podsol 492. Podsol 493. Podsol 494. Podsol 495. Podsol 496. Podsol 497. Podsol 498. Podsol 499. Podsol 500. Podsol
--	--	--	--

Bodenkarte von Baden-Württemberg 1 : 50 000

Gesamtbewertung der Böden unter landwirtschaftlicher Nutzung und unter Wald

Leistungs- und Funktionsfähigkeit

- sehr hoch
- hoch bis sehr hoch
- hoch
- mittel bis hoch
- mittel
- gering bis mittel
- gering

Empfindlichkeit

- sehr hoch
- hoch bis sehr hoch
- hoch
- mittel bis hoch
- mittel
- gering bis mittel
- gering

Natürliche Bodenfruchtbarkeit

- hoch
- hoch bis sehr hoch
- sehr hoch

Filter und Puffer für Schadstoffe

- hoch
- hoch bis sehr hoch
- sehr hoch

Beeinträchtigung der Leistungs- und Funktionsfähigkeit

- Flächen des Bodenschutz- und Altlastenkatasters (im unbesetzten Bereich)
- Flächen < 2.500 m²
- altlastverdächtige Fläche / Altlast
- Verdächtige / schädliche Bodenveränderung
- B-Fall

Sonderstandort für naturnahe Vegetation

- hoch
- hoch bis sehr hoch
- sehr hoch

Ausgleichskörper im Wasserkreislauf

- hoch
- hoch bis sehr hoch
- sehr hoch

Böden als Archiv der Naturgeschichte

- Anmoor
- Niedermoor
- überdecktes Anmoor
- überdecktes Niedermoor
- zerstört

Böden als Archiv der Kulturgeschichte

- archaisches Kulturdenkmal
- archaisches Kulturdenkmal (ohne Profil)
- archaisches Kulturdenkmal (ohne Profil < 0,5 ha, außerhalb Siedlungsfläche)

Besondere Biotypen

- Offene Felsbildungen
- Geomorphologische Sonderformen
- Morphologische Sonderformen anthropogenen Ursprungs
- Geotourismus

Sonstiges

- Abtrag, z. T. verfüllt
- Auftrag (Deponie, Heide)
- Versiegelung
- Rohstoffabbau
- Vorranggebiet für Abbau/Sicherung von Rohstoffen
- Rechtliche Festsetzungen
- Bodenschutzwald (§ 30 LWaldG BW)

LANDSCHAFTSPLAN 2030

Analyse - Karte Nr. A 5

SCHUTZGUT BODEN

November 2019

© 2019 NVK, Landesamt für Geo-Information und Landesentwicklung BW

Überrisikofläche 172 x 110 km

M 1:50.000

NVK Nachbarchaftsverband Karlsruhe

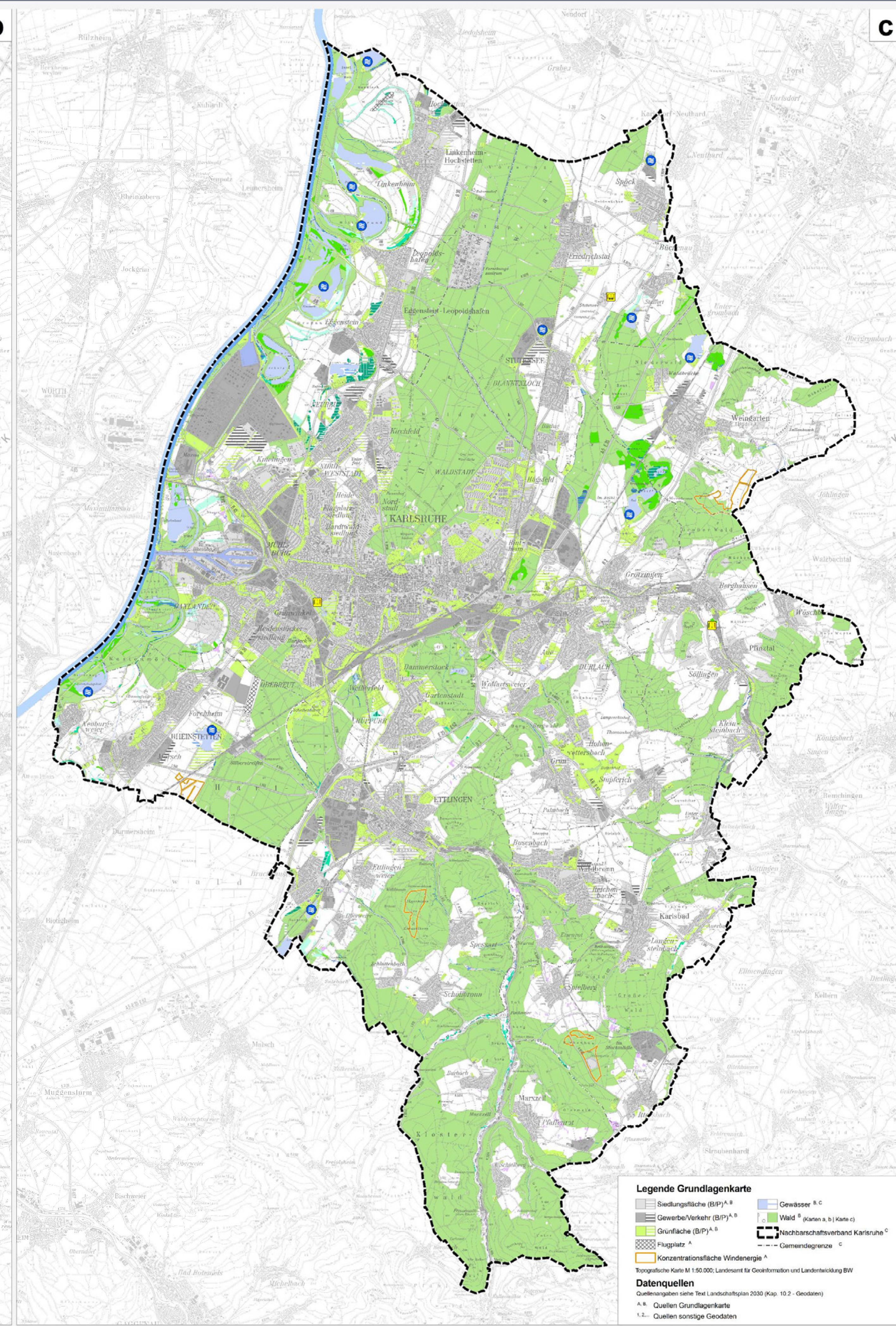
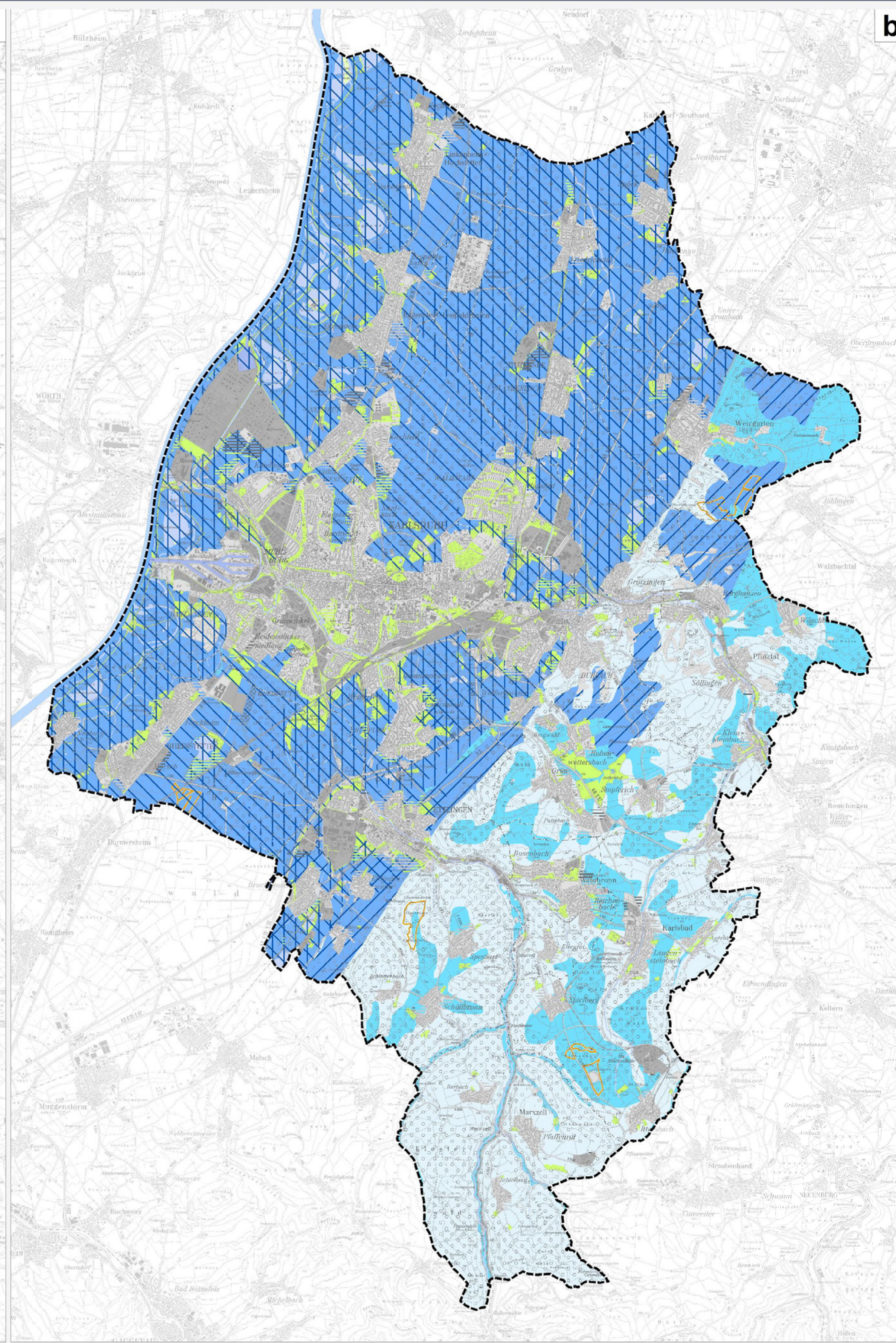
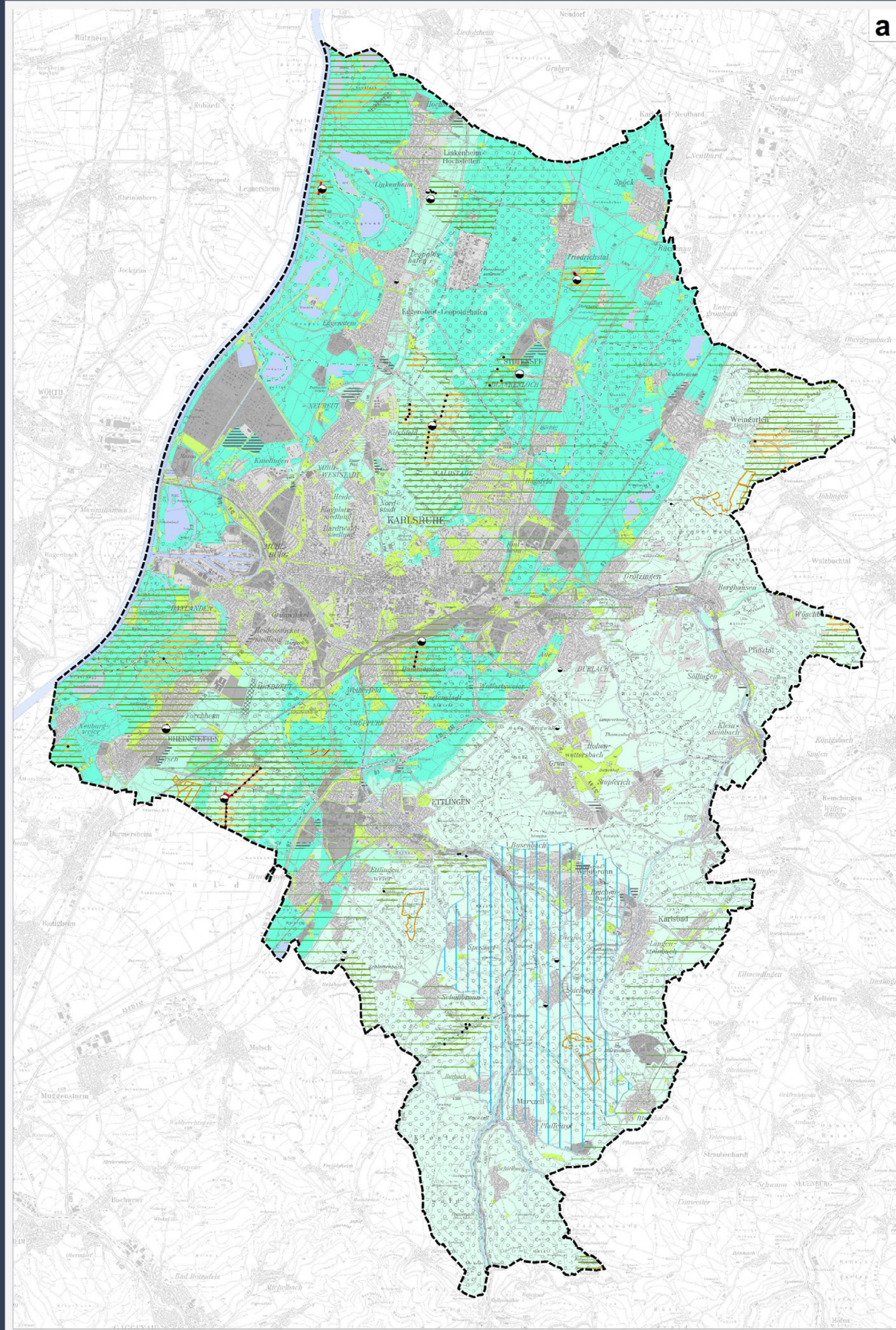
HHP Hage + Hoppenstedt Partner

raumplaner landschaftsarchitekten

Gartenstr. 88 72128 Rottenburg/Neckar

analyse

schutzgut wasser - grundwasser



Legende Grundlagenkarte

- Siedlungsfläche (BfP)^{1,2}
- Gewässer^{1,2}
- Gewerbe/Verkahr (BfP)^{1,2}
- Wald^{1,2} (Nadel, Laub)
- Grünfläche (BfP)^{1,2}
- Nachbartschaftsverband Karlsruhe¹
- Flugplatz¹
- Konzentrationsfläche Windenergie¹
- Clamendengrenze¹

Datenquellen

Quellenangaben siehe Titel Landschaftsplan 2030 (Kap. 15.2 - Geodaten)

^{1,2} Quellen: Grundlagenkarte
^{1,2} Quellen: sonstige Geodaten

gegebenheiten

leistungs- und funktionsfähigkeit

wahrnehmung und erlebnis

Rechtliche Festsetzungen

- Wasserschutzgebiete**
(§51 WHG)
- Zone I¹
 - Zone III/IIA²
 - Zone III/IIIA²
 - Zone III/IB²
 - Quellenschutzgebiet²
- Schutzwald gegen schädliche Umwelteinwirkungen**
(§51 LMwVG BW)
- Sonstiger Wasserschutzwald³

Grundwasserflurabstand¹

- < 5 m
- 5 - 20 m und Auenflächen
- > 20 m bzw. ausserhalb Auenflächen

Grundwasserentnahme⁴

- Wasserwerk
- Brunnen
- Hochbehälter

Grundwasserempfindlichkeit¹

- hoch
- mäßig
- gering

Schutzfunktion der überdeckenden Bodenschicht¹

- hohe Empfindlichkeit

Grundwasserflurabstand¹

- hohe Empfindlichkeit

Aquifer-Mächtigkeit¹

- hohe Empfindlichkeit

Besondere Biotypen^{2,3,4}

- Bruch-, Sumpf- und Auwälder
- Moor
- Niedermoor
- Anmoor
- nicht differenziert
- Sumpfried
- Röhricht/Schilf
- Nasswiese
- sonstige feuchte Biotypen

ANALYSE - Karte Nr. A 6.1
SCHUTZGUT WASSER
November 2019
(Geändert 2015, Rechtliche Festsetzungen 2018 - Stand PNP 2019)

Übergabe
170 x 110 cm

M 1:50.000

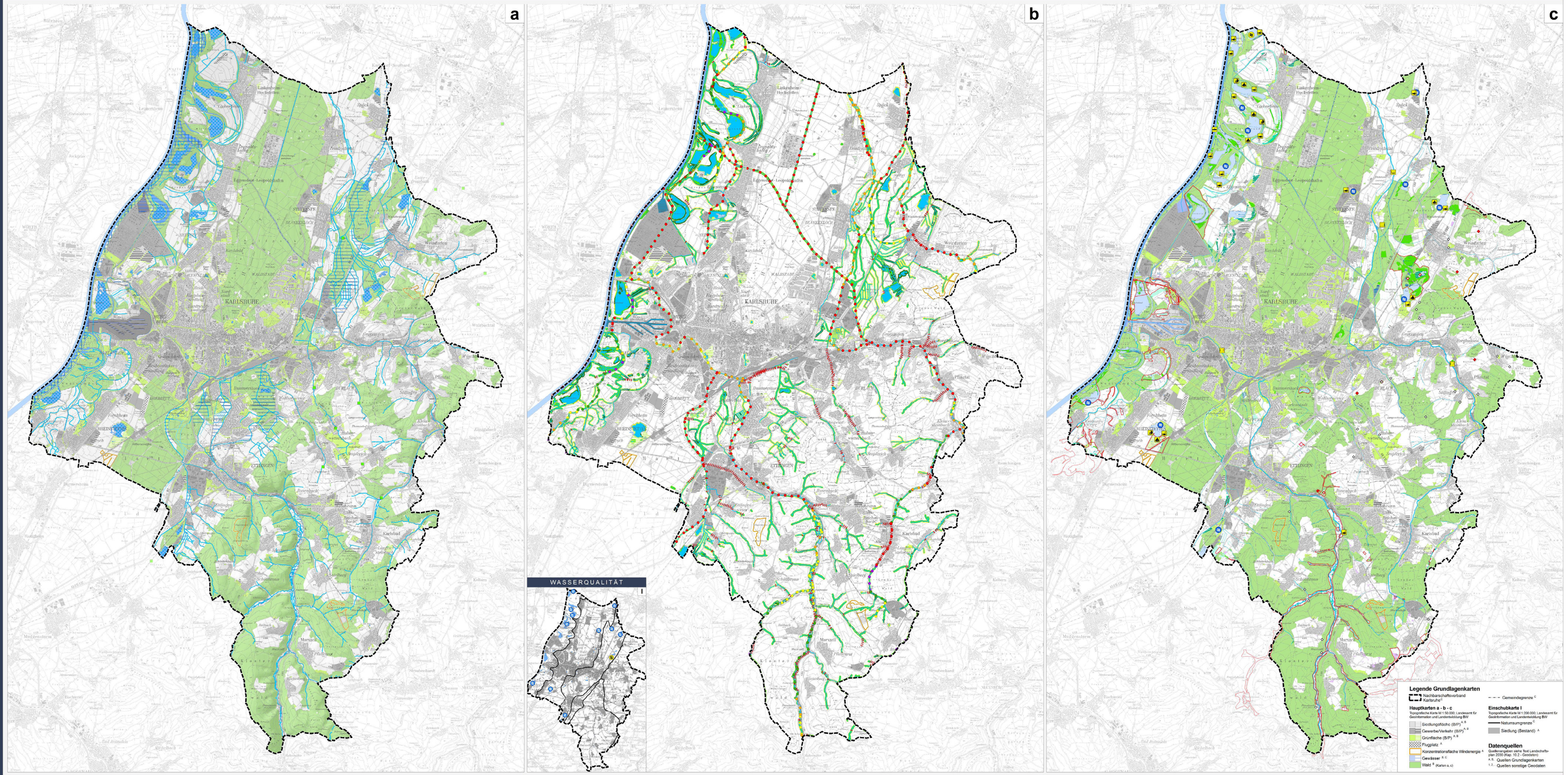
0 500 1.000 1.500 2.000

NVK Nachbartschaftsverband Karlsruhe PLANUNGSSTELLE
Lammasstr. 7 76133 Karlsruhe

BEARBEITUNG:
HHP Hage + Hoppenstedt Partner landschaftsarchitekten
raumplaner
Gartenstr. 88 72108 Rottenburg Neckar

analyse

schutzgut wasser - oberflächenwasser



gegebenheiten

leistungs- und funktionsfähigkeit

wahrnehmung und erlebnis

- Oberflächengewässer**^{1,2}
- Rhein
 - Stillegewässer
 - Stausee
 - Baggersee
 - Hafenbecken
 - Fließgewässer
 - Graben/Kanal (Wasserwirtschaft)

- Retention**
- Fläche für die Wasserwirtschaft, für den Hochwasserschutz und die Regelung des Wasserhaushalts³
 - Polder "Bellenkopf/Rappenwört" (Planung)¹²
 - Hochwasserrückhaltebecken (Dauerstau)⁴
 - Hochwasserrückhaltebecken (Trockenbecken)⁴
- Rechtliche Festsetzungen**
- Überschwemmungsgebiet (inkl. HQ100)^{13,14,15} (§ 76 WHG, § 65 WG)
 - Schutzwald gegen schädliche Umwelteinflüsse -Wasserschutzwald (§ 31 LWaldG BW)⁶

- WASSERQUALITÄT**
EINSCHUBKARTE 1 - M 1 : 200.000
- Badegewässer**
- ausgezeichnete Qualität⁷
 - sonstige Badegewässer⁸

- Gewässerstruktur**¹
- Struktur**
- unverändert bis gering verändert
 - mäßig verändert
 - deutlich verändert
 - stark verändert
 - sehr stark verändert
 - vollständig veränd.
- Empfindlichkeit gegenüber Veränderung/ Beeinträchtigung**
- sehr hoch
 - hoch
 - mittel
 - gering
 - sehr gering
- Renaturierungsmaßnahme

- Gewässerverlauf**
- oberirdisch¹
 - verrohrt/unterirdisch/bedeckt¹
- Vegetation entlang der Gewässer**¹
- Bewuchs**
- natürlich
 - naturnah
 - mäßig naturnah
 - naturnah
 - vertauft, versiegelt
- Empfindlichkeit gegenüber Zerstörung/ Beeinträchtigung**
- sehr hoch
 - hoch
 - mittel
 - gering
 - sehr gering

- Gewässer**
- Stillegewässer¹
 - Fließgewässer^{2,10}

- Besondere Biotypen**^{1,2,11}
- Bruch-, Sumpf- und Auwälder
 - Moor
 - Niedermoor
 - nicht differenziert
 - Sumpfried
 - Röhricht/Schilf
 - Nasswiese
 - sonstige feuchte Biotypen
 - Schutzgebiet mit Nasebiotopen¹⁴ (Naturschutzgebiet, Naturdenkmal)

- Gewässergebundene Erholung**¹
- Badeplatz
 - Angeln
 - Segeln
 - Motorboote
 - Windsurfing
 - Gewässer - Lehrpfad

Legende Grundlagenkarten

Hauptkarten a - b - c

- Topographische Karte M 1:50.000, Landesamt für Geoinformation und Landesentwicklung BW
- Böschungskarte (BSt)^{1,4}
- Gewässerkarte (BSt)^{1,4}
- Grundkarte (BSt)^{1,4}
- Flugplatz⁴
- Konzentrationsfläche Windenergie⁴
- Gewässer^{1,10}
- Weid¹ (Karten u. d.)

Einschubkarte 1

- Topographische Karte M 1:200.000, Landesamt für Geoinformation und Landesentwicklung BW
- Naturumgrenze¹²
- Siedlung (Bestand)⁴

Datenquellen

- Geobaseplan Jahre 2008 (Landesamt für Geoinformation und Landesentwicklung BW)
- A, B: Quellen-Grundlagenkarten
- 1, 2: Quellen sonstige Grundlagen

NVK Nachbarchaftsverband Karlsruhe

LANDSCHAFTSPLAN 2030

Analyse - Karte Nr. A 6.2

SCHUTZGUT WASSER

November 2012

Übersichtskarte M 1:100.000

M 1:50.000

17,0 x 11,0 cm

BEARBEITUNG: HHP Hage + Hoppenstedt Partner raumplaner landschaftsarchitekten

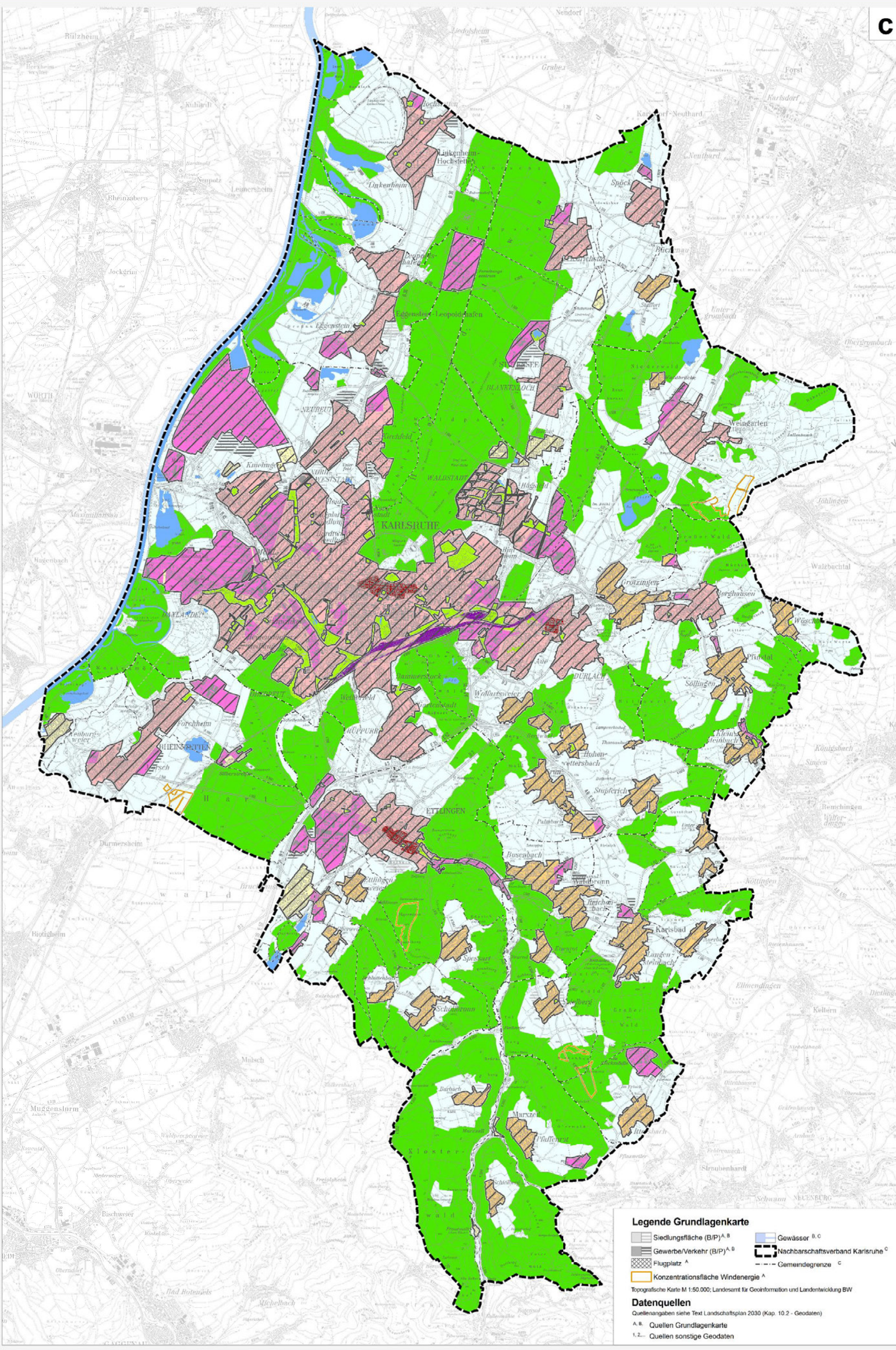
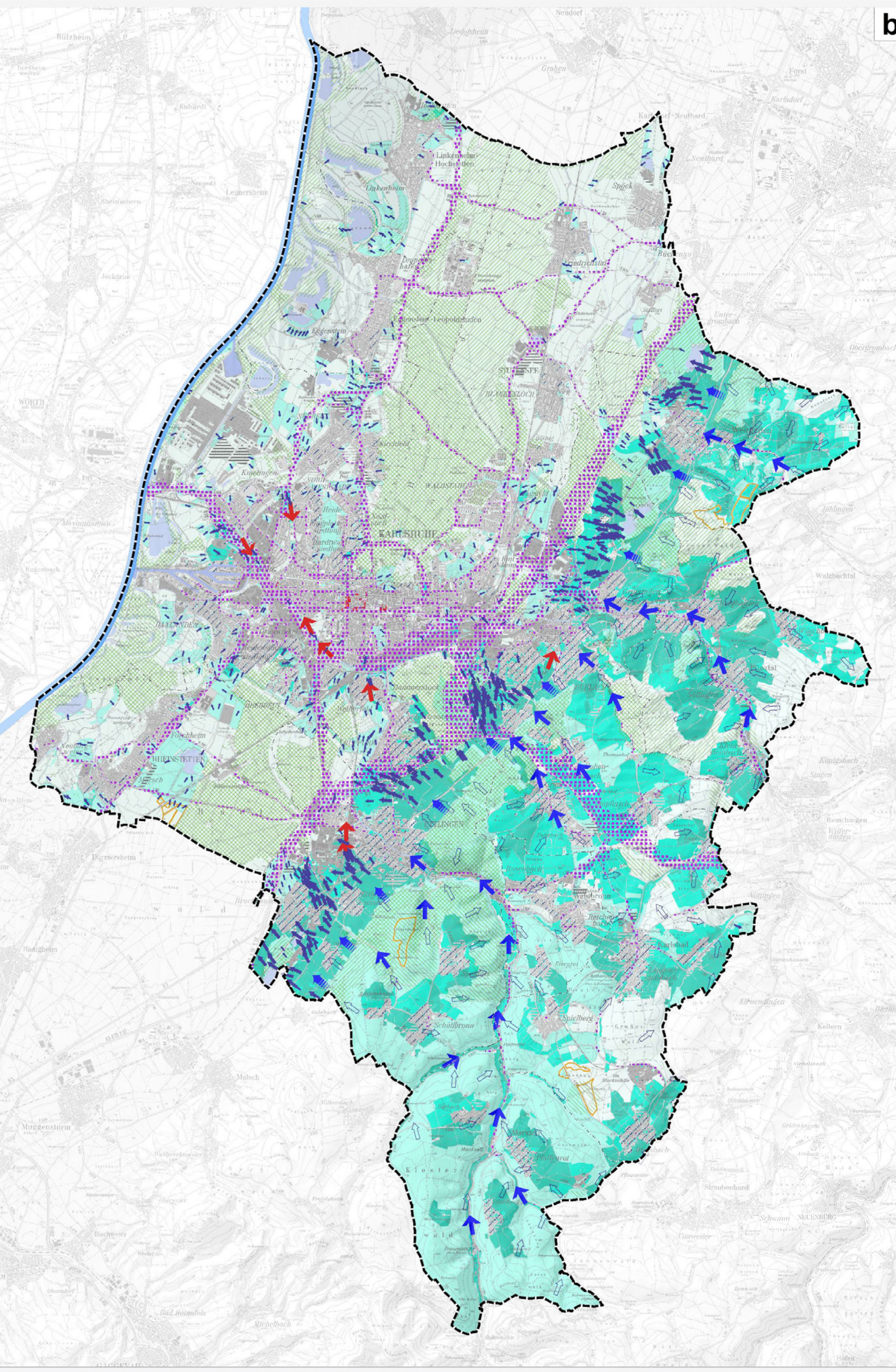
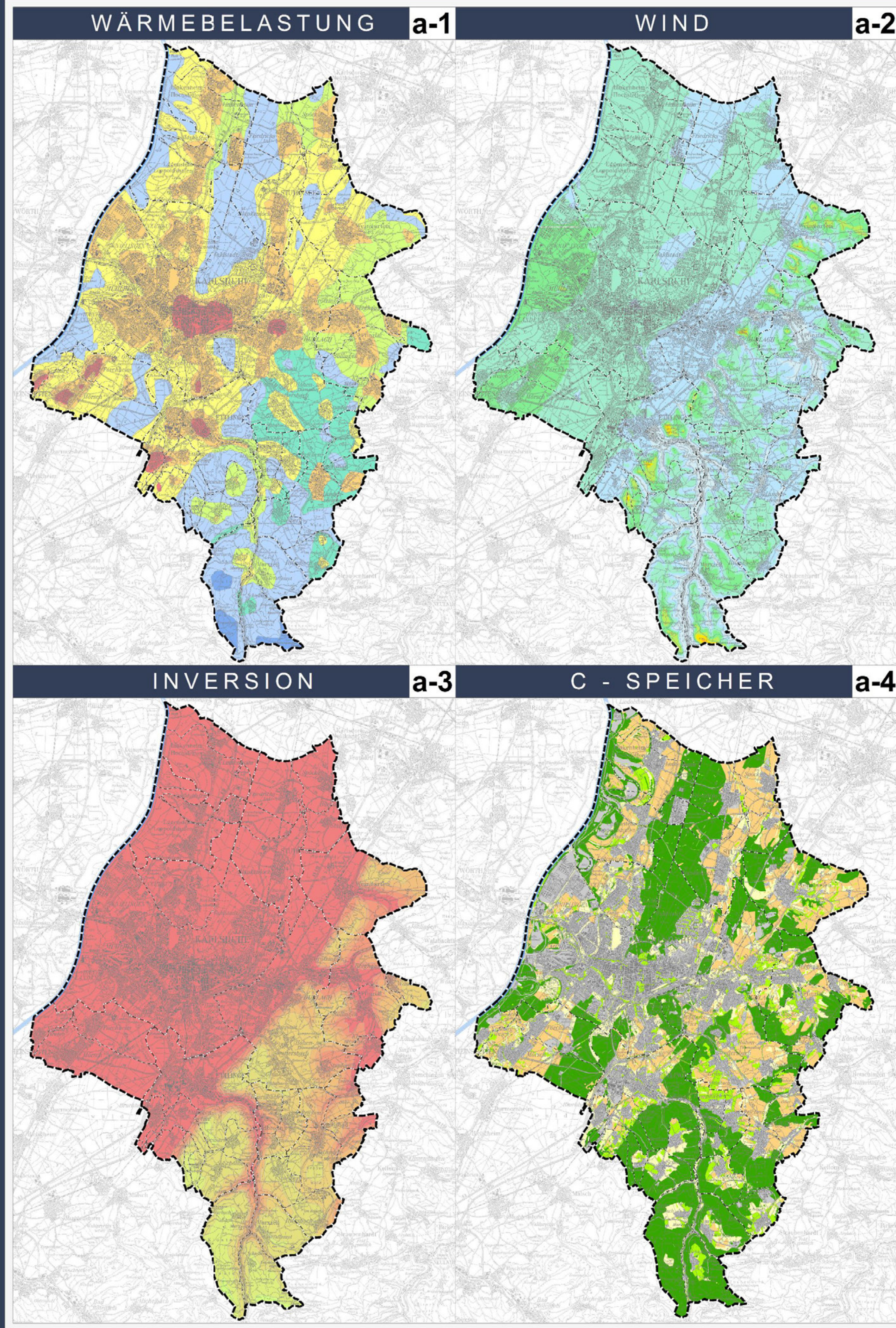
Planungsstelle: 7 70130 Karlsruhe

Lehrstr. 7 70130 Karlsruhe

Gartenstr. 88 72158 Rotenburg Neckar

analyse

schutzgut klima/luft



gegebenheiten

<p>a1 WÄRMEBELASTUNG Anzahl der Tage mit Wärmebelastung (> 30 °C)</p> <ul style="list-style-type: none"> 35,1-37,5 32,6-35 30,1-32,5 25,21-30,0 22,6-25,0 12,6-22,5 7,6-12,5 	<p>a3 INVERSION Inversionswetterlagen¹ (1971-2000)</p> <ul style="list-style-type: none"> 225 Tage / Jahr 200 Tage / Jahr 175 Tage / Jahr 150 Tage / Jahr 125 Tage / Jahr 100 Tage / Jahr 75 Tage / Jahr 50 Tage / Jahr 	<p>a2 WIND Windgeschwindigkeiten² in 100 m Höhe (m/sec)</p> <ul style="list-style-type: none"> < 4,50 4,50 - 4,75 4,75 - 5,00 5,00 - 5,25 5,25 - 5,50 5,50 - 5,75 5,75 - 6,00 6,00 - 6,25 6,25 - 6,50 6,50 - 6,75 6,75 - 7,00 > 7,00 	<p>a4 C - SPEICHER C - Speichervermögen^{3,4,5}</p> <ul style="list-style-type: none"> sehr hoch hoch mittel gering
---	---	--	--

M 1:100.000
Topografische Karte M 1:100.000, Landesamt für Geoinformation und Landesentwicklung BW

leistungs- und funktionsfähigkeit

Klimafunktionen⁶

Wirkungsräume

- Lufthygienisch und bioklimatisch belastete Siedlungsräume
- NO₂-Immission > 80µg/m³ [bei austauscharmen Wetterlagen]
- Wirkungsbereich der autochthonen Strömungssysteme innerhalb der Bebauung

Ausgleichsräume

Kaltluftlieferung der Grün- und Freiflächen - Mittlerer Kaltluftvolumenstrom/Rasterzelle (m³/s)

- sehr hoch (>1.400)
- hoch (700 bis 1.400)
- mittel (350 bis 700)
- gering (<350)

Luftaustausch

- Kaltluftleitbahn, vorwiegend reliefbeeinflusst
- Kaltluftleitbahn, vorwiegend nutzungsbeeinflusst
- Flächenhafter Kaltluftabfluss

Hauptströmungsrichtung der Flurwinde in den Grün- und Freiflächen des Rheintals (Flächengröße > 2 ha)

- Mittel
- Hoch
- Sehr hoch

in den reliefbezogenen Einzugsgebieten

- Hauptströmungsrichtung

Rechtliche Festsetzungen⁷

Schutzwald gegen schädliche Umwelteinwirkungen - (§ 31 LWaldG BW):

- Klimaschutzwald
- Immissionsschutzwald

wahrnehmung und erlebnis

Klimatope⁸

Wirkungsraum:

- Gewerbe- und Industrie - Klimatop** (Mindestgröße 5 ha): starke Veränderung aller Klimaelemente geg. Freiland, Ausbildung eines teilweise intensiven Wärmeinseleffekts, geringe Feuchte, 2. T. starke Windstörung, eingeschränkter Luftaustausch, teilweise hohe Schadstoff- und Lärmbelastung der Luft
- Stadtkern - Klimatop** (städtischer Verdichtungsraum): deutliche Veränderung aller Klimaelemente gegenüber Freiland, eingeschränkter Luftaustausch, intensive Wärmeinseleffekt, geringe Feuchte, starke Windstörung, Schadstoff- und Lärmbelastung der Luft
- Stadt - Klimatop** (Mindestgröße 100 ha): deutliche Veränderung aller Klimaelemente gegenüber Freiland, eingeschränkter Luftaustausch, Ausbildung einer Wärmeinsel, geringe Feuchte, ausgeprägter Tagesgang der Temperatur und der Feuchte
- Stadtstrand-/Dorf - Klimatop** (5 bis 100 ha): leichte Dämpfung der Klimaelemente: Temperatur, Feuchte und Wind; Rheingraben (Rheiniederung und Hardtbecken)
- Bergezone** (Vorbirgzone, Kraichgau und Schwarzwald-Randplatten)
- Bahnanlagen - Klimatop** (Mindestgröße 50 m): extremer Temperaturtagessgang, trocken, windstill, Luftleitbahn

Ausgleichsraum:

- Freiland - Klimatop**: ungestörter, aber ausgeglichter Tagessgang von Temperatur und Feuchte, windstill, starke Kaltluftproduktion
- Wald - Klimatop** (Mindestgröße 5 ha, Mindestbreite 200 m): stark gedämpfter Tagessgang von Temperatur und Feuchte, Frisch- und Kaltluftproduktion, Filterfunktion für Staub und Schadgas
- Grünanlagen - Klimatop** (Mindestgröße 0,5 ha): lokal wirksame klimatische Ausgleichsfunktion i. d. Bebauung, Luft im Verhältnis zur Umgebung kühlere und feuchter, z. T. Windstörkung, in größeren Parkanlagen und Grünflächen ausgeprägter Tagesgang der Temperatur und der Feuchte
- Gewässer - Klimatop** (Mindestgröße 1 ha): im Uferbereich thermisch ausgleichende Wirkung, hohe Feuchtegehalt, windstill

Legende Grundlagenkarte

- Siedlungsfläche (BSP)⁹
- Gewässer
- Gewerbe/Verkehr (BSP)⁹
- Nachbarchaftsverband Karlsruhe
- Flugplatz
- Konzentrationsfläche Windenergie
- Climatopgrenze

Datenquellen

Quellenangaben siehe Teil Landschaftsplan 2030 (Kap. 15.2 - Gewässer)

⁹ A: Quellen: Grundkarte

¹⁰ A: Quellen: sonstige Geodaten

LANDSCHAFTSPLAN 2030

Analyse - Karte Nr. A 7

SCHUTZGUT KLIMA/LUFT

November 2018

Übersicht: 170 x 110 cm

M 1:50.000

NVK Nachbarchaftsverband Karlsruhe

PLANUNGSSTELLE
Landsstr. 7 76133 Karlsruhe

BEARBEITUNG:
HHP Hage + Hoppenstedt Partner
raumplaner landschaftsarchitekten
Gartenstr. 88 72108 Rotenburg Neckar

