

**Grünflächen**

Bestand	Planung

**Flächen für Landwirtschaft, Wald, Wasser und Boden**

Bestand	Planung

**Flächen für Ver- und Entsorgung**

Bestand	Planung

**Bauflächen**

Bestand	Planung

**Einrichtungen für den Gemeinbedarf**

Bestand	Planung

**Flächen für den überörtlichen Verkehr und für die örtlichen Hauptverkehrswege**

Bestand	Planung

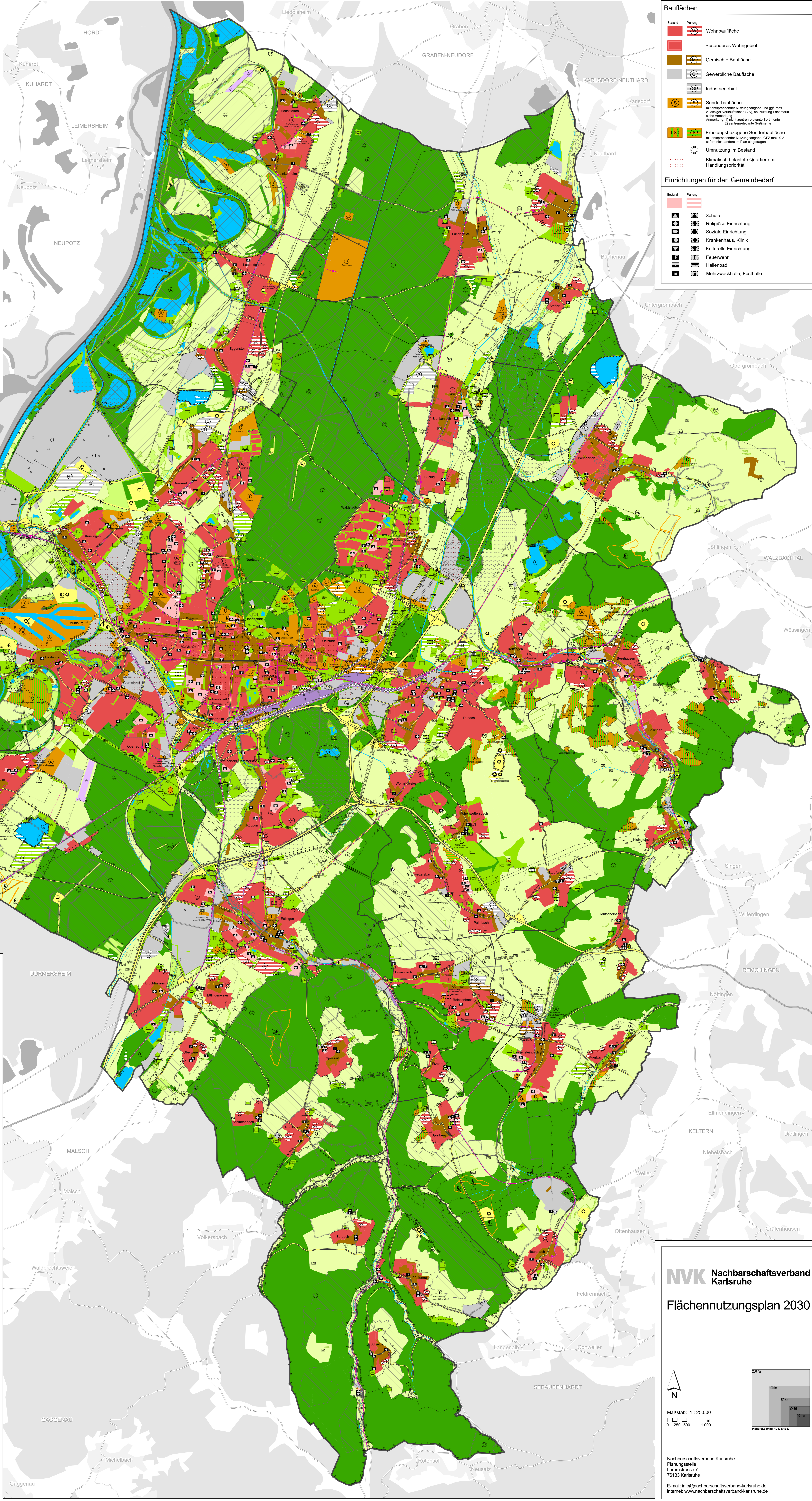
**Kennzeichnungen, nachrichtliche Übernahmen, Vermerke und sonstige Darstellungen**

Bestand	Planung

**Hinweis:**  
Flächen mit rechtskräftigen Bebauungsplänen und planrechtlich festgesetzten Vorhaben sind als Bestand dargestellt.  
Hinweise zu Planänderungen:  
siehe Teil B.3 - Begründung, Kapitel 10  
Kartendaten der umliegenden Gemeinden:  
© Open Street Map CC-BY-SA 2.0  
Bearbeitung: Nachbarschaftsverband Karlsruhe - Planungsstelle

**Nachbarschaftsverband Karlsruhe**  
Flächennutzungsplan 2030 genehmigt nach § 6 BauGB  
Durch Erlass des Regierungspresidiums Karlsruhe  
vom 31. Mai 2021 wirksam seit 3. Juli 2021  
Stand: August 2020

Der Verbandsvorsitzende  
*Frank Letz*  
Dr. Frank Mentup  
Oberbürgermeister



**NVK** Nachbarschaftsverband  
Karlsruhe

**Flächennutzungsplan 2030**

Maßstab: 1:25.000  
0 250 500 1.000

Nachbarschaftsverband Karlsruhe  
Planungsstelle  
Lammlöhle 7  
76133 Karlsruhe  
E-Mail: [info@nachbarschaftsverband-karlsruhe.de](mailto:info@nachbarschaftsverband-karlsruhe.de)  
Internet: [www.nachbarschaftsverband-karlsruhe.de](http://www.nachbarschaftsverband-karlsruhe.de)