

KA-W-111

FNP - Nr.

Prinzenweg

Name

Nutzungsart	Fläche	Siedlungstyp	Wohneinheiten	in verdichteter Bauweise	Einwohner
W	0,4 ha	C	15	5	30

Gebietsübersicht

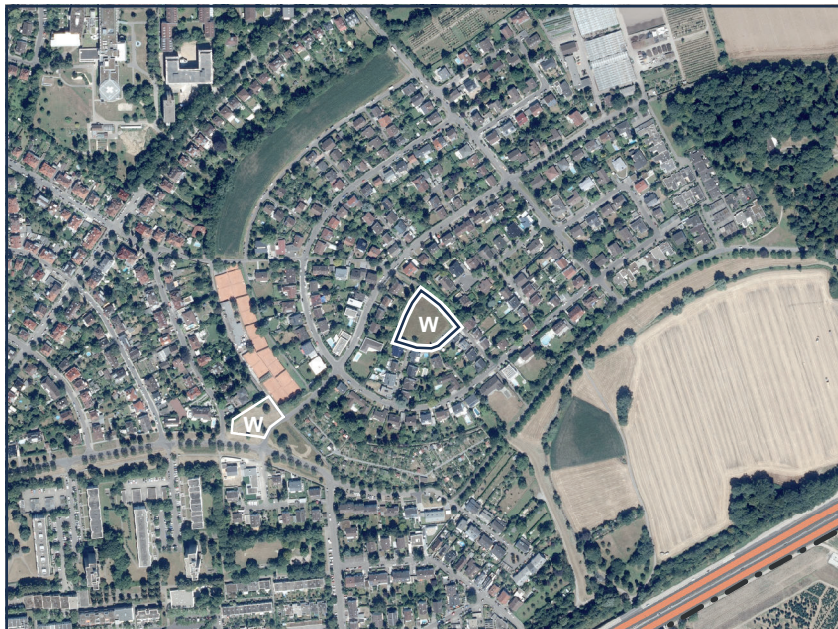
1:10.000

Wohnbaufläche

Darstellung FNP 2010:
geplante Wohnbaufläche

Realnutzung:
Grünland

Gemeinde: Karlsruhe
Gemarkung/Ortsteil: Rüppurr



Planungshinweise

Regionalplanung	Siedlungsfläche (überwiegend Wohn-/Mischnutzung), Bestand
Vorbelastung/Altlasten, Topografie	nicht im Bodenschutz- und Altlastenkataster erfasst
Emissionen	Hohe Lärmbelastung durch A8, bis 49 dB(A) nachts
Erschließung Verkehr	Straßenanschluss vorhanden.
Erschließung Wasser/Gas/Sonstiges	Geringfügiger Aufwand für Erschließung.
Sonstiges	
Eigentumsanteil Gemeinde	95%
Umweltkonflikte	Keine erheblich negativen Umweltauswirkungen zu erwarten.
rechtliche Erfordernisse	Berücksichtigung der gesetzlichen Anforderungen (nach derzeitigen Kenntnisstand FFH-VP notwendig; Artenschutz, WSG III); Ermittlung der Kompensationserfordernisse
Hinweise	