

Nutzungsart	Fläche	Siedlungstyp	Wohneinheiten	in verdichteter Bauweise	Einwohner
<b>W</b>	<b>3,7 ha</b>	<b>C</b>	<b>150</b>	<b>50</b>	<b>310</b>

## Gebietsübersicht

1:10.000

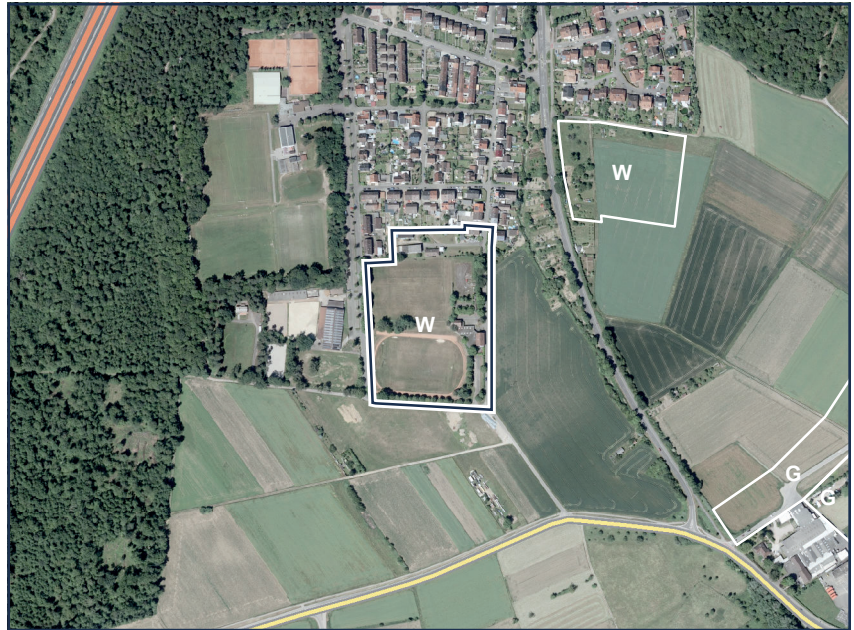
### Wohnbaufläche

**Darstellung FNP 2010:**  
Grünfläche

**Realnutzung:**  
Sportflächen

**Gemeinde:** Weingarten  
**Gemarkung/Ortsteil:** Weingarten

**Bemerkung:**  
Momentan Sportplätze, Bebauungsplan TSV-Gelände in Bearbeitung.



## Planungshinweise

<b>Regionalplanung</b>	Keine entgegenstehenden Ziele
<b>Vorbelastung/Altlasten, Topografie</b>	nicht im Bodenschutz- und Altlastenkataster erfasst Aufgrund der Vielzahl an Bohrungen des ehem. Erdölbetriebes Weingarten ist bei Aufstellungen von Bebauungsplänen das Landesamt für Geologie, Rohstoffe und Bergbau vom Regierungspräsidium Freiburg zu beteiligen.
<b>Emissionen</b>	Lärmemission durch A5 beachten
<b>Erschließung Verkehr</b>	Erschließungsstraße beidseitig vorhanden (Buchen- und Lärchenweg)
<b>Erschließung Wasser/Gas/Sonstiges</b>	Öffentlicher Kanal in Buchen- und Lärchenweg vorhanden Breitband noch nicht vorhanden, Strom, Wasser, Telekom, z. T. Gas vorhanden.
<b>Sonstiges</b>	
<b>Eigentumsanteil Gemeinde</b>	
<b>Umweltkonflikte</b>	Erheblich negative Umweltauswirkungen treten in Bezug auf das Schutzgut Mensch/Erholung auf.
<b>rechtliche Erfordernisse</b>	Berücksichtigung der gesetzlichen Anforderungen (Artenschutz; § 33 Biotop); Ermittlung der Kompensationserfordernisse
<b>Hinweise</b>	Schaffung von Grünflächen für die Erholungsnutzung; wenn möglich, Schaffung von Sportplätzen an anderem Ort Durchführung von Maßnahmen zum Lärmschutz (ausführlicher Steckbrief für die Umweltprüfung vorhanden)